

学校評価アンケートの分析

2009.01.23

香川県立三豊工業高等学校

・項目は 生徒の AB の割合が多い順に (保護者 教職員の評価も加味して) 並べてみました。

<p>専門科指導 進路指導</p>	<p>4 各種資格取得や検定試験に対する指導 生徒の評価第 1 位がこの項目で [A38%B51%計 89%] 保護者 [A50%B39%計 89%] 教職員 [A35%B57%計 92%] とともに高評価であり、教職員の熱意が生徒に伝わっており、保護者も高く評価している。</p> <p>10 就職・進学するための進路指導が十分におこなえており、適性に応じた進路実現ができています。 進路指導についても、生徒 [A37%B50%計 87%] 保護者 [A34%B50%計 84%] 教職員 [A41%B54%計 95%] といずれも高く評価している。</p>
<p>保健管理</p>	<p>7 保健だよりや保健室の利用など健康管理をきちんとしてくれている。 上の項目と同じ程度に生徒の評価が高く [A35%B56%計 91%]、保護者も [A22%B59%計 81%] 教職員 [A59%B35%計 94%] と高評価であり、保健室の処置や対応、定期的な“保健だより”が高く評価されている。</p>
<p>学校生活 特別活動</p>	<p>8 学校行事・生徒会活動や部活動は活発に行われている。 生徒からの A 評価が 2 番目に多かった [A37%B46%計 83%] 項目で、生徒が学校生活を楽しんでいることがうかがえる。保護者は [A36%B50%計 86%] は 3 番目の高い評価になっている。それに比べると教職員の評価は低い。まだまだ可能性があり、もっと活性化させたいと考えているように思う。</p>
<p>生徒指導 規則 交通 防災指導</p>	<p>5 規則正しい生活をする事、きまりを守る事の指導をきちんとしている。 6 交通指導や防災訓練など安全教育を熱心に行っている。 生徒は 5 [A29%B59%計 88%] 6 [A29%B56%計 85%] 高い評価をしており、教職員も同様に [計 86%89%] の高い評価をしているが、保護者は 6 の A の評価が低い (E 分らないがやや多い)。校内の具体的な指導についてはよく分からないとの評価であろう。</p>
<p>学習指導</p>	<p>2 生徒の理解度に合わせた授業が行われている。 教職員の評価は (「指導の方法や教材教具の活用の仕方を工夫している」) [A54%B46%計 100%] と非常に高く、生徒 [A22%B69%計 91%] 保護者 [A30%B54%計 84%] と同様である。</p> <p>3 分かりやすく、学習意欲のわく授業が行われている しかしながら、この項目は生徒 [A12%B63%計 75%] 保護者 [A16%B60%計 76%] と低く、教職員の [A25%B67%計 92%] とは大きくかけ離れた数字となっている。 基礎基本を大切にする授業を教職員はこころがけ、生徒もそれを感じ取っているが、分かりやすく意欲のわく授業という点では生徒保護者ともにの評価低く、今度さらに授業の工夫や充実をはからなければならない。</p>
<p>特色ある教育活動</p>	<p>13 ものづくりを通して地域交流など、特色ある教育活動に熱心に取り組んでいる。 保護者 [A49%B40%計 89%] および教職員 [A68%B30%計 98%] とともに評価が高い。それに比べると生徒の評価 [A27%B56%計 83%] はやや低い。</p>
<p>人権同和教育</p>	<p>9 LHR や人権映画・講演会等を通じて人権・同和教育問題についての理解が深まった。 教職員 [A46%B51%計 97%] と非常に評価が高いが、生徒 [A26%B52%計 78%] および保護者 [A20%B56%計 76%] の評価との格差は大きく、保護者の E (分からない) も多い。情報の発信について努力する必要がある。</p>
<p>食堂</p>	<p>11 食堂のメニューや自動販売機など利用しやすさなどはよい。 教職員 [A27%B65%計 93%] と評価が高いが、生徒 [A26%B51%計 77%] および保護者 [A21%B54%計 75%] の評価との差は大きく、保護者の E (分からない) が最も多かった。保護者に情報が伝わっていないことや、生徒・保護者にとってはさらに充実を望んでいる項目といえる。</p>

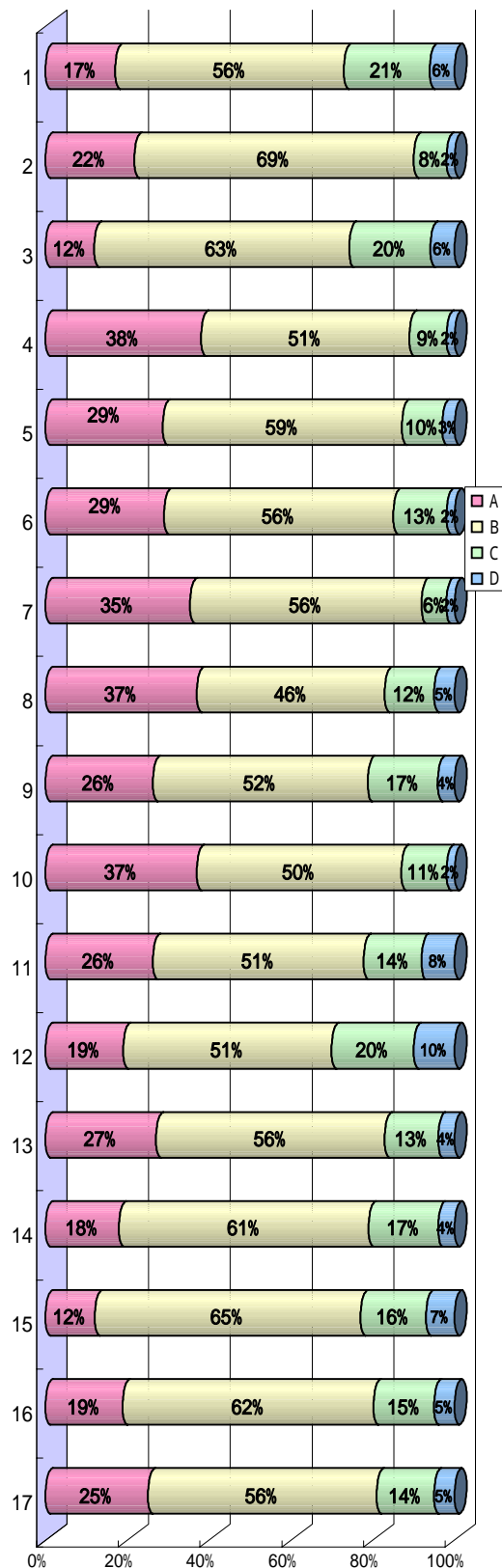
<p>保護者・地域との連携</p>	<p>14 保護者や地域に情報をよく発信し開かれた学校づくりに取り組んでいる。</p> <p>15 PTA活動は適切である。</p> <p>14 については教職員[A41%B57%計 98%]保護者[A26%B57%計 83%]とも評価が高い。生徒の評価[A18%B61%計 79%]はやや低い。</p> <p>15 については教職員[A32%B65%計 97%]高く、保護者[A21%B57%計 78%]および生徒[A12%B65%計 77%]はやや低い。</p> <p>質問の性質からくる傾向があり、一概に悪いとは言えないかもしれない。これについても保護者の E(わからない)の割合が多い項目で。 ” 三豊工だより ” やホームページなどによる情報発信を充実させたり、さらなる情報発信の方法を考える必要がある。また、「子供からあまり学校の事を知らせてくれない・・・」といった要素もあり判断材料が少ないことも評価が低い理由考えられる。</p> <p>ただし、昨年度との比較では評価が上向いた。</p>
<p>教育方針</p>	<p>1 本校の教育方針を知らされている。</p> <p>全体を通してみると、十分教育方針が伝わっていると考えられるが、質問の意図が伝わっていないと考えられる。ただ、昨年との比較では評価が向上している。</p>
<p>施設・設備</p>	<p>12 施設・設備が充実していて、よく整備されている。</p> <p>生徒[A19%B51%計 70%]保護者[A16%B57%計 73%]教職員[A22%B57%計 79%]いずれも、評価は低い。予算が少ないこともあり、課題は多いのは確かである。ただし、今あるものの有効な活用という視点で見ること大切であると思う。</p>
<p>総合評価</p>	<p>16 総合的に見て、本校の教育活動に、満足している。</p> <p>生徒[A19%B62%計 81%]保護者[A34%B57%計 91%]教職員[A49%B49%計 98%]の評価で、全体を通して、ほぼ良好であるといってよいと思われる。細かい点については課題も多くこんごとも、創意工夫を持って取り組む必要がある。</p> <p>昨年度の評価と比べてると、全体として評価が上向きになっており、このような学校評価の取組みが有効にはたらいているものと考えられる。</p>

[生徒]

回収人数	295	回収率	97%
------	-----	-----	------------

A:当てはまる B:やや当てはまる C:あまり当てはまらない D:当てはまらない

評価内容		[生徒]			
		A	B	C	D
1	本校の教育方針を知らされている。	49 (17%)	164 (56%)	61 (21%)	19 (6%)
2	先生方は基礎・基本が身につく授業をしている。	63 (22%)	202 (69%)	22 (8%)	5 (2%)
3	分かりやすく、学習意欲のわく授業が行われている	34 (12%)	185 (63%)	58 (20%)	18 (6%)
4	各種資格取得や検定試験に向けてよく指導がなされている。	112 (38%)	150 (51%)	27 (9%)	6 (2%)
5	規則正しい生活をする事、きまりを守る事の指導がきちんとできている。	84 (29%)	173 (59%)	29 (10%)	8 (3%)
6	交通指導や防災訓練など安全教育を熱心に行っている。	85 (29%)	166 (56%)	37 (13%)	7 (2%)
7	保健だよりや保健室の利用など健康管理がきちんと行われている。	104 (35%)	164 (56%)	19 (6%)	7 (2%)
8	学校行事・生徒会活動や部活動は活発に行われている。	110 (37%)	136 (46%)	34 (12%)	14 (5%)
9	LHRや人権映画・講演会等を通じて人権・同和問題についての理解が深まった。	78 (26%)	154 (52%)	50 (17%)	13 (4%)
10	就職・進学するための進路指導が十分におこなえており、適性に合った進路実現ができている。	110 (37%)	146 (50%)	33 (11%)	5 (2%)
11	食堂のメニューや自動販売機など利用しやすい。	78 (26%)	151 (51%)	41 (14%)	25 (8%)
12	施設・設備が充実していて、よく整備されている。	55 (19%)	151 (51%)	59 (20%)	30 (10%)
13	ものづくりを通して地域交流など、特色ある教育活動に熱心に取り組んでいる。	78 (27%)	162 (56%)	37 (13%)	12 (4%)
14	保護者や地域に情報をよく発信し、開かれた学校づくりに取り組んでいる。	54 (18%)	179 (61%)	50 (17%)	12 (4%)
15	PTA活動は適切である。	35 (12%)	191 (65%)	48 (16%)	20 (7%)
16	総合的に見て、本校の教育活動に満足している。	56 (19%)	182 (62%)	43 (15%)	14 (5%)
合計		1185 (25%)	2656 (56%)	648 (14%)	215 (5%)

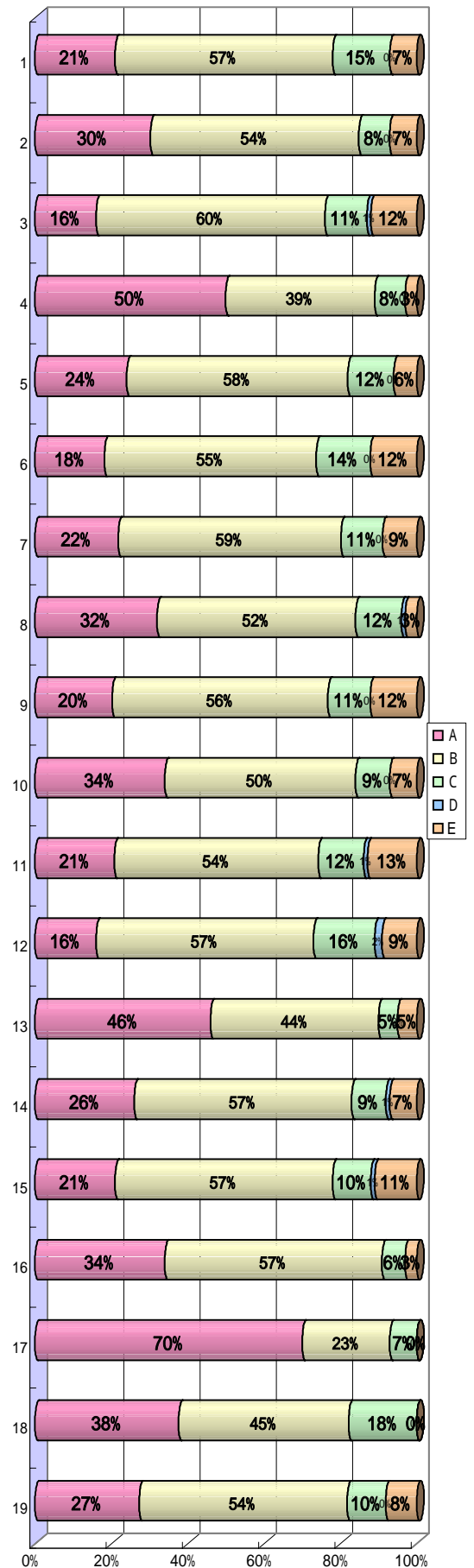


【保護者】

回収人数 277 回収率 91%

A: 当てはまる B: やや当てはまる C: あまり当てはまらない D: 当てはまらない E: よく分からない。

		【保護者】				
評価内容		A	B	C	D	E
1	学校の教育方針がわかりやすく周知されている。	59 (21%)	157 (57%)	41 (15%)	0 (0%)	19 (7%)
2	学校では基礎・基本が身につく授業をしている。	84 (30%)	150 (54%)	22 (8%)	1 (0%)	19 (7%)
3	生徒の理解度にあわせた授業が行われている。	43 (16%)	164 (60%)	31 (11%)	3 (1%)	34 (12%)
4	各種資格取得や検定試験に向けて熱心に取り組んでいる。	138 (50%)	109 (39%)	21 (8%)	1 (0%)	7 (3%)
5	基本的な生活習慣の確立や規範意識を育てることによく努めている。	66 (24%)	159 (58%)	32 (12%)	1 (0%)	17 (6%)
6	交通指導や防災訓練などを含め安全教育を熱心に行っている。	50 (18%)	152 (55%)	39 (14%)	1 (0%)	34 (12%)
7	保健だよりや保健室の利用など生徒の健康管理がよくできている。	60 (22%)	162 (59%)	29 (11%)	0 (0%)	25 (9%)
8	学校行事・生徒会活動や部活動は活発に行われている。	89 (32%)	143 (52%)	33 (12%)	2 (1%)	9 (3%)
9	保護者版たよりやPTA総会等の話により人権・同和問題に関する情報が適切に提供されている。	55 (20%)	155 (56%)	31 (11%)	1 (0%)	34 (12%)
10	学年に応じた進路指導が適切に行なえており、生徒それぞれに合った進路実現ができている。	94 (34%)	139 (50%)	24 (9%)	0 (0%)	19 (7%)
11	食堂・自動販売機など生徒の厚生は適切である。	59 (21%)	148 (54%)	32 (12%)	2 (1%)	35 (13%)
12	施設・設備が充実していて、よく整備されている。	45 (16%)	156 (57%)	45 (16%)	5 (2%)	24 (9%)
13	ものづくりを通して地域交流など、特色ある教育活動に熱心に取り組んでいる。	127 (46%)	120 (44%)	14 (5%)	0 (0%)	14 (5%)
14	保護者や地域に情報をよく発信し開かれた学校づくりをしている。	71 (26%)	157 (57%)	25 (9%)	2 (1%)	19 (7%)
15	PTA活動は適切である。	59 (21%)	156 (57%)	27 (10%)	2 (1%)	31 (11%)
16	総合的に見て、本校の教育活動に満足している。	95 (34%)	158 (57%)	16 (6%)	0 (0%)	7 (3%)
17	毎月発行している、三豊工だよりを読んでいますか。	190 (70%)	63 (23%)	20 (7%)	17,18は A: はい B: いいえ C: 知らない	
18	携帯電話版の連絡・お知らせ掲示板を見たことがありますか。	103 (38%)	122 (45%)	48 (18%)		
合計		1194 (27%)	2385 (54%)	462 (10%)	21 (0%)	347 (8%)

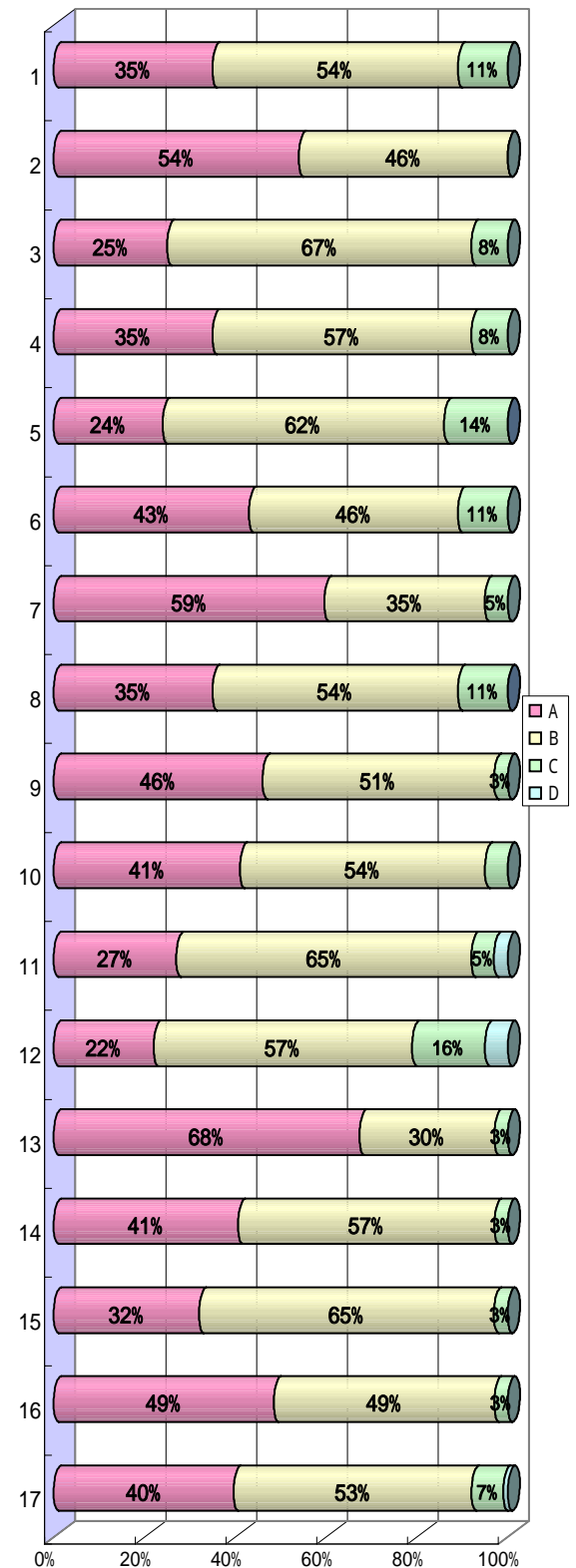


【教職員】

回収人数 37 回収率 95%

A: 当てはまる B: やや当てはまる C: あまり当てはまらない D: 当てはまらない

評価内容		【職員】			
		A	B	C	D
1	本校の教育方針がわかりやすく示されている。	13 (35%)	20 (54%)	4 (11%)	0 (0%)
2	基礎・基本の定着を心がけた授業ができている。	20 (54%)	17 (46%)	0 (0%)	0 (0%)
3	指導の方法や教材教具の活用の仕方を工夫している。	9 (25%)	24 (67%)	3 (8%)	0 (0%)
4	各種資格取得や検定試験に向けて十分に指導できた。	13 (35%)	21 (57%)	3 (8%)	0 (0%)
5	基本的な生活習慣の確立や規範意識を育てることができている。	9 (24%)	23 (62%)	5 (14%)	0 (0%)
6	交通指導や防災訓練などを含め安全教育を熱心に行っている。	16 (43%)	17 (46%)	4 (11%)	0 (0%)
7	保健だよりや保健指導などにより生徒の健康管理に努めている。	22 (59%)	13 (35%)	2 (5%)	0 (0%)
8	学校行事・生徒会活動や部活動は活発に行われている。	13 (35%)	20 (54%)	4 (11%)	0 (0%)
9	現職教育やたより等により人権・同和問題に関する情報が適切に提供されている。	17 (46%)	19 (51%)	1 (3%)	0 (0%)
10	就職・進学するための進路指導が十分におこなえており、適性に合った進路実現ができている。	15 (41%)	20 (54%)	2 (5%)	0 (0%)
11	食堂・厚生係は適切に取り組んでいる。	10 (27%)	24 (65%)	2 (5%)	1 (3%)
12	施設・設備の整備や充実は図られている。	8 (22%)	21 (57%)	6 (16%)	2 (5%)
13	ものづくりを通して地域交流など、特色ある教育活動に熱心に取り組んでいる。	25 (68%)	11 (30%)	1 (3%)	0 (0%)
14	保護者や地域に情報を発信し開かれた学校づくりに取り組めた。	15 (41%)	21 (57%)	1 (3%)	0 (0%)
15	P T A 活動は適切である。	12 (32%)	24 (65%)	1 (3%)	0 (0%)
16	総合的に見て、本校の教育活動はよい。	18 (49%)	18 (49%)	1 (3%)	0 (0%)
合計		235 (40%)	313 (53%)	40 (7%)	3 (1%)



学校評価アンケート

経年比較

香川県立三豊工業高等学校

平成20年12月 実施

平成19年12月 実施

[生徒]

回収人数 295 回収率 97%

回収人数 279 回収率 96%

A: 当てはまる B: やや当てはまる C: あまり当てはまらない D: 当てはまらない

	評価内容	[生徒]				指数			[生徒]				指数	
		A	B	C	D	1	2		A	B	C	D	1	2
1	本校の教育方針を知らされている。	49 (17%)	164 (56%)	61 (21%)	19 (6%)	(1) 61	3.6		57 (20%)	124 (44%)	49 (18%)	49 (18%)	(1) 56	3.3
2	先生方は基礎・基本が身につく授業をしている。	63 (22%)	202 (69%)	22 (8%)	5 (2%)	(2) 70	4.0		76 (29%)	158 (59%)	24 (9%)	8 (3%)	(2) 71	4.0
3	分かりやすく、学習意欲のわく授業が行われている	34 (12%)	185 (63%)	58 (20%)	18 (6%)	(3) 60	3.5		41 (15%)	159 (57%)	61 (22%)	16 (6%)	(3) 60	3.5
4	各種資格取得や検定試験に向けてよく指導がなされている。	112 (38%)	150 (51%)	27 (9%)	6 (2%)	(4) 75	4.1		117 (42%)	124 (45%)	28 (10%)	9 (3%)	(4) 75	4.1
5	規則正しい生活をする事、きまりを守る事の指導がきちんとしてきている。	84 (29%)	173 (59%)	29 (10%)	8 (3%)	(5) 71	4.0		94 (34%)	136 (49%)	40 (14%)	9 (3%)	(5) 71	4.0
6	交通指導や防災訓練など安全教育を熱心に行っている。	85 (29%)	166 (56%)	37 (13%)	7 (2%)	(6) 71	4.0		76 (27%)	136 (49%)	56 (20%)	11 (4%)	(6) 66	3.8
7	保健だよりや保健室の利用など健康管理がきちんとして行われている。	104 (35%)	164 (56%)	19 (6%)	7 (2%)	(7) 75	4.2		109 (39%)	135 (48%)	28 (10%)	7 (3%)	(7) 75	4.1
8	学校行事・生徒会活動や部活動は活発に行われている。	110 (37%)	136 (46%)	34 (12%)	14 (5%)	(8) 72	4.0		121 (43%)	117 (42%)	28 (10%)	13 (5%)	(8) 75	4.1
9	LHRや人権映画・講演会等を通じて人権・同和問題についての理解が深まった。	78 (26%)	154 (52%)	50 (17%)	13 (4%)	(9) 67	3.8		81 (29%)	135 (49%)	48 (17%)	14 (5%)	(9) 67	3.8
10	就職・進学するための進路指導が十分におこなえており、適性に応じた進路実現ができています。	110 (37%)	146 (50%)	33 (11%)	5 (2%)	(10) 74	4.1		117 (42%)	113 (41%)	37 (13%)	10 (4%)	(10) 74	4.0
11	食堂のメニューや自動販売機など利用しやすい。	78 (26%)	151 (51%)	41 (14%)	25 (8%)	(11) 65	3.7		113 (41%)	96 (34%)	47 (17%)	23 (8%)	(11) 69	3.8
12	施設・設備が充実していて、よく整備されている。	55 (19%)	151 (51%)	59 (20%)	30 (10%)	(12) 59	3.5		57 (21%)	139 (50%)	63 (23%)	19 (7%)	(12) 61	3.5
13	ものづくりを通して地域交流など、特色ある教育活動に熱心に取り組んでいる。	78 (27%)	162 (56%)	37 (13%)	12 (4%)	(13) 69	3.9		104 (37%)	134 (48%)	32 (12%)	8 (3%)	(13) 73	4.1
14	保護者や地域に情報をよく発信し、開かれた学校づくりに取り組んでいる。	54 (18%)	179 (61%)	50 (17%)	12 (4%)	(14) 64	3.7		63 (23%)	154 (55%)	48 (17%)	14 (5%)	(14) 65	3.7
15	P.T.A活動は適切である。	35 (12%)	191 (65%)	48 (16%)	20 (7%)	(15) 61	3.6		30 (11%)	140 (52%)	69 (26%)	29 (11%)	(15) 55	3.3
16	総合的に見て、本校の教育活動に満足している。	56 (19%)	182 (62%)	43 (15%)	14 (5%)	(16) 65	3.8		56 (20%)	147 (53%)	52 (19%)	23 (8%)	(16) 62	3.6
合計		1185 (25%)	2656 (56%)	648 (14%)	215 (5%)	3.8			1312 (30%)	2147 (48%)	710 (16%)	262 (6%)	3.8	

学校評価アンケート

経年比較

平成20年12月 実施

平成19年12月 実施

【保護者】

回収人数 277 回収率 **91%**

回収人数 269 回収率 **93%**

A: 当てはまる B: やや当てはまる C: あまり当てはまらない D: 当てはまらない E: よく分からない。

(保護者)

評価内容	(保護者)					指数 1	指数 2		平成19年12月					指数 1	指数 2
	A	B	C	D	E				A	B	C	D	E		
1 学校の教育方針がわかりやすく周知されている。	59 (21%)	157 (57%)	41 (15%)	0 (0%)	19 (7%)	(1) 69	3.9	←	52 (19%)	150 (56%)	35 (13%)	2 (1%)	29 (11%)	(1) 68	3.9
2 学校では基礎・基本が身につく授業をしている。	84 (30%)	150 (54%)	22 (8%)	1 (0%)	19 (7%)	(2) 74	4.1	←	56 (21%)	144 (54%)	18 (7%)	0 (0%)	50 (19%)	(2) 72	4.1
3 生徒の理解度にあわせた授業が行われている。	43 (16%)	164 (60%)	31 (11%)	3 (1%)	34 (12%)	(3) 67	3.9	←	30 (11%)	136 (51%)	28 (10%)	4 (1%)	69 (26%)	(3) 66	3.8
4 各種資格取得や検定試験に向けて熱心に取り組んでいる。	138 (50%)	109 (39%)	21 (8%)	1 (0%)	7 (3%)	(4) 81	4.3	←	119 (44%)	118 (44%)	21 (8%)	0 (0%)	10 (4%)	(4) 79	4.3
5 基本的な生活習慣の確立や規範意識を育てることによく努めている。	66 (24%)	159 (58%)	32 (12%)	1 (0%)	17 (6%)	(5) 71	4.0	←	49 (18%)	151 (57%)	28 (10%)	5 (2%)	34 (13%)	(5) 68	3.9
6 交通指導や防災訓練などを含め安全教育を熱心に行っている。	50 (18%)	152 (55%)	39 (14%)	1 (0%)	34 (12%)	(6) 68	3.9	←	34 (13%)	132 (49%)	27 (10%)	7 (3%)	68 (25%)	(6) 66	3.8
7 保健だよりや保健室の利用など生徒の健康管理がよくできている。	60 (22%)	162 (59%)	29 (11%)	0 (0%)	25 (9%)	(7) 71	4.0	←	50 (19%)	130 (49%)	21 (8%)	4 (1%)	63 (24%)	(7) 70	4.0
8 学校行事・生徒会活動や部活動は活発に行われている。	89 (32%)	143 (52%)	33 (12%)	2 (1%)	9 (3%)	(8) 73	4.1	←	95 (36%)	134 (50%)	22 (8%)	2 (1%)	14 (5%)	(8) 76	4.2
9 保護者版だよりやPTA総会等の話により人権・同和問題に関する情報が適切に提供されている。	55 (20%)	155 (56%)	31 (11%)	1 (0%)	34 (12%)	(9) 70	4.0	←	48 (18%)	141 (53%)	31 (12%)	1 (0%)	47 (18%)	(9) 69	3.9
10 学年に心した進路指導が適切に行なえており、生徒それぞれに合った進路実現ができています。	94 (34%)	139 (50%)	24 (9%)	0 (0%)	19 (7%)	(10) 76	4.2	←	72 (27%)	122 (46%)	14 (5%)	2 (1%)	58 (22%)	(10) 75	4.2
11 食堂・自動販売機など生徒の厚生は適切である。	59 (21%)	148 (54%)	32 (12%)	2 (1%)	35 (13%)	(11) 70	4.0	←	53 (20%)	121 (45%)	29 (11%)	7 (3%)	58 (22%)	(11) 68	3.9
12 施設・設備が充実していて、よく整備されている。	45 (16%)	156 (57%)	45 (16%)	5 (2%)	24 (9%)	(12) 65	3.8	←	52 (19%)	126 (47%)	35 (13%)	5 (2%)	50 (19%)	(12) 68	3.8
13 ものづくりを通して地域交流など、特色ある教育活動に熱心に取り組んでいる。	127 (46%)	120 (44%)	14 (5%)	0 (0%)	14 (5%)	(13) 81	4.4	←	132 (49%)	107 (40%)	6 (2%)	3 (1%)	20 (7%)	(13) 83	4.4
14 保護者や地域に情報をよく発信し開かれた学校づくりをしている。	71 (26%)	157 (57%)	25 (9%)	2 (1%)	19 (7%)	(14) 72	4.1	←	53 (20%)	141 (53%)	32 (12%)	1 (0%)	39 (15%)	(14) 69	3.9
15 PTA活動は適切である。	59 (21%)	156 (57%)	27 (10%)	2 (1%)	31 (11%)	(15) 70	4.0	←	28 (10%)	123 (46%)	38 (14%)	7 (3%)	72 (27%)	(15) 63	3.6
16 総合的に見て、本校の教育活動に満足している。	95 (34%)	158 (57%)	16 (6%)	0 (0%)	7 (3%)	(16) 76	4.2	←	74 (28%)	157 (59%)	15 (6%)	4 (1%)	17 (6%)	(16) 73	4.1
17 毎月発行している、三豊工だよりを読んでいますか。	190 (70%)	63 (23%)	20 (7%)	17,18は A:はい B:いいえ C:知らない											
18 携帯電話版の連絡・お知らせ用掲示板を見たことがありますか。	103 (38%)	122 (45%)	48 (18%)												
合計	1194 (27%)	2385 (54%)	462 (10%)	21 (0%)	347 (8%)	4.1			997 (23%)	2133 (50%)	400 (9%)	54 (1%)	698 (16%)	4.0	

学校評価アンケートに寄せられた意見（全）（Hは保護者） 2008.12 実施 香川県立三豊工業高等学校

総合	今の三豊工でいい(M1) このままでいいと思う(E1) 今は授業が面白く、学校生活も楽しい(O1) 総合的にがんばればいいと思う。(O2) 部活も資格取得も頑張っているし今のまま続けて欲しい。(M3H) 楽しくよい学校生活が送れたと思います。(4名)(E3H)
学習指導	もう少し実習の時間を増やして欲しい(M1) 自習などを増やして欲しい(E1) いろいろと難しい(O1) ものづくりをもっとしたい(O1) 欠点を30点に下げしてほしい。(O2) 先生によって学習の内容がかなり違うので当たりハズレがある。もっと生徒の理解度に合わせて欲しい(M3H) 生徒の理解度を都度確認できる仕組みを構築し落ちこぼれの無い体制を作してほしい(M3H)
	図書室の小説の量を増やしてほしい。(O3) 読書感想文については好きなものを読ませてほしい。(S3)
資格進路	もっと資格についての紹介などを多く詳しくしてほしい(2)(E1) 幅広い分野の資格や将来に役立つ資格などを紹介して欲しい(E1) 資格取得、検定試験に向け、もう少し子供が真剣に取り組み、工業高校の特色を生かし一つでも多くの取得ができるようにして頂きたいです(O3H)
	自分のなりたいものについての仕事の内容など専門学校について調べられるようにして欲しい。(O1) 今後就職状況が厳しくなると思うのでもっと企業の詳しい情報が知りたい(M3H) 進路指導について学校がどのような考えで就職するか、進学するかよく話し合っただけの本音での”ためになる”道を選ばせてやりたいと思います。その際学校サイドからも今の情勢につ(O3H) 1年生の時より進路指導をしてほしい(S3H) 2年生の職場体験ですが、本人の希望する範囲内(業種・地域など)での振り分け方をしてもらえたらよかったです。(O3H)
学年団	学年団としての独自の取り組みが、各学年の発達、学習段階別にもっと積極的に行われても良いのではないかと思います。学年団として持ち得る機能をもっと有効活用する。(職員)
部活動	部活の部費をもっと考えて欲しい(M1) 部活動をもっと活発に行えばいいと思う(E1) 各部が横断的に連携することについて積極的に考える。(職員)
学校行事	文化祭を毎年開催にして欲しい。(O1) 文化祭を毎年して欲しい。(O2)
	もっと学校に行きたかった。参観もいきにくく、体育祭も見たかった。写真が数枚しかなく寂しい。(O3H) 学校への参加行事を多くしてほしい(S3H)
生徒指導	あいさつをする(E1) ネクタイの校則化(S3) ひいきのない学校にして欲しい(M3) 間違っただけをしても生徒によって処罰をしないなどのひいきをするのは人としての信頼を失うと思う(M3) 生徒によって対応を変えるべきではない(M3) ひいきをするのは生徒からの信頼を失うと思います。正しいことは褒めてダメな時には厳しい処罰が必要だと思います。(M3) 校内だけで着用する名札を準備し、氏名と学年がはっきり分かるようにしたらよいと思うが、いかがでしょうか?(職員) 生徒指導について、各教員が授業を管理する中で十分な指導が出来ていないのではないかと。指導のバラツキは信頼を失わせると思う。(職員) 生徒の制服、頭髪、挨拶活動などの指導が不十分である。日々の指導が大切である。(職員)
食堂・施設	食堂のメニューを増やして欲しい。(O1) 食堂のメニューを増やして欲しい。(2)(O2) 食堂のメニューを増やして欲しい(ラーメン・チャーハン)(M3) うどんを安くして欲しい(M3) 食堂のメニューを増やしてほしい。(O3) 食堂でいつでも食べられるようにしてほしい。(O3)
	冷暖房設備が欲しい(M1) エアコンを付けて欲しい(O1) 設備の整備がされていないと思う。特に耐震工事等(E3H)
その他	授業と電車の時間がいまいち合わない(M1)
広報	三豊工だよりは毎回待ち遠しいくらい楽しみにしています。(S3H)