

① 学校評価アンケート

平成22年12月 実施

香川県立三豊工業高等学校

[生徒]

回収人数	299	回収率	98%
------	-----	-----	-----

A: 当てはまる B: やや当てはまる C: あまり当てはまらない D: 当てはまらない



② 学校評価アンケート

平成22年12月 実施

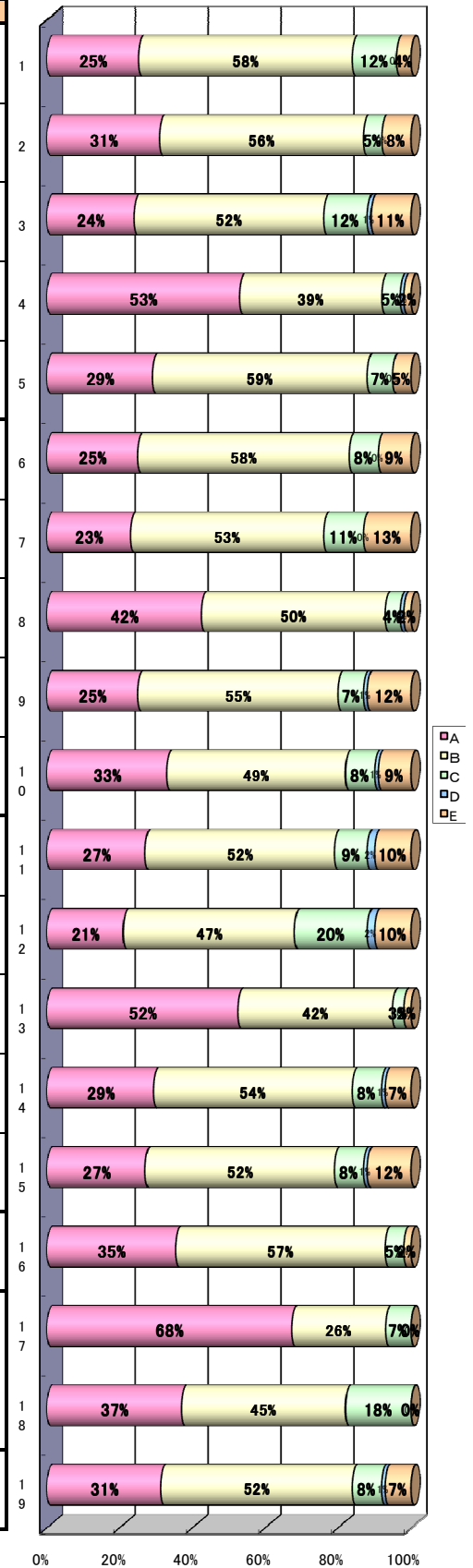
香川県立三豊工業高等学校

【保護者】

回収人数	284	回収率	93%
------	-----	-----	------------

A: 当てはまる B: やや当てはまる C: あまり当てはまらない D: 当てはまらない E: よく分からない。

評価内容	【保護者】				
	A	B	C	D	E
1 学校の教育方針がわかりやすく周知されている。	72 (25%)	166 (58%)	35 (12%)	1 (0%)	10 (4%)
2 学校では基礎・基本が身につく授業をしている。	88 (31%)	159 (56%)	14 (5%)	1 (0%)	22 (8%)
3 生徒の理解度にあわせた授業が行われている。	68 (24%)	149 (52%)	33 (12%)	3 (1%)	31 (11%)
4 各種資格取得や検定試験に向けて熱心に取り組んでいる。	150 (53%)	109 (39%)	13 (5%)	3 (1%)	7 (2%)
5 基本的な生活習慣の確立や規範意識を育てることによく努めている。	81 (29%)	167 (59%)	21 (7%)	1 (0%)	13 (5%)
6 交通指導や防災訓練などを含め安全教育を熱心に行っている。	72 (25%)	164 (58%)	23 (8%)	0 (0%)	25 (9%)
7 保健だよりや保健室の利用など生徒の健康管理がよくできている。	65 (23%)	149 (53%)	30 (11%)	1 (0%)	36 (13%)
8 学校行事・生徒会活動や部活動は活発に行われている。	120 (42%)	141 (50%)	12 (4%)	3 (1%)	7 (2%)
9 保護者版たよりやPTA総会等の話により人権・同和問題に関する情報が適切に提供されている。	70 (25%)	154 (55%)	21 (7%)	4 (1%)	33 (12%)
10 学年に応じた進路指導が適切に行なっており、生徒それぞれに合った進路実現ができている。	95 (33%)	139 (49%)	22 (8%)	3 (1%)	25 (9%)
11 食堂・自動販売機など生徒の厚生は適切である。	78 (27%)	147 (52%)	26 (9%)	6 (2%)	27 (10%)
12 施設・設備が充実していて、よく整備されている。	59 (21%)	132 (47%)	58 (20%)	5 (2%)	29 (10%)
13 ものづくりを通して地域交流など、特色ある教育活動に熱心に取り組んでいる。	149 (52%)	119 (42%)	9 (3%)	1 (0%)	7 (2%)
14 保護者や地域に情報をよく発信し開かれた学校づくりをしている。	82 (29%)	154 (54%)	23 (8%)	4 (1%)	20 (7%)
15 PTA活動は適切である。	77 (27%)	146 (52%)	23 (8%)	3 (1%)	34 (12%)
16 総合的に見て、本校の教育活動に満足している。	99 (35%)	161 (57%)	15 (5%)	0 (0%)	6 (2%)
17 毎月発行している、三豊工だよりを読んでいますか。	188 (68%)	71 (26%)	19 (7%)	17,18は A:はい B:いいえ C:知らない	
18 携帯電話版の連絡・お知らせ用掲示板を見たことがありますか。	102 (37%)	124 (45%)	51 (18%)		
合計	1425 (31%)	2356 (52%)	378 (8%)	39 (1%)	332 (7%)



③ 学校評価アンケート

平成22年12月 実施

香川県立三豊工業高等学校

【教職員】

回収人数	40	回収率	100%
------	----	-----	------

A: 当てはまる B: やや当てはまる C: あまり当てはまらない D: 当てはまらない

		【教職員】			
評価内容		A	B	C	D
1	本校の教育方針がわかりやすく示されている。	20 (50%)	18 (45%)	2 (5%)	0 (0%)
2	基礎・基本の定着を心がけた授業ができています。	18 (45%)	20 (50%)	2 (5%)	0 (0%)
3	指導の方法や教材教具の活用の仕方を工夫している。	13 (33%)	24 (60%)	3 (8%)	0 (0%)
4	各種資格取得や検定試験に向けて十分に指導できた。	22 (56%)	14 (36%)	3 (8%)	0 (0%)
5	基本的な生活習慣の確立や規範意識を育てることができている。	10 (25%)	24 (60%)	6 (15%)	0 (0%)
6	交通指導や防災訓練などを含め安全教育を熱心に行っている。	18 (45%)	18 (45%)	4 (10%)	0 (0%)
7	保健だよりや保健指導などにより生徒の健康管理に努めている。	15 (38%)	25 (63%)	0 (0%)	0 (0%)
8	学校行事・生徒会活動や部活動は活発に行われている。	21 (53%)	16 (40%)	3 (8%)	0 (0%)
9	現職教育やたより等により人権・同和問題に関する情報が適切に提供されている。	19 (48%)	20 (50%)	1 (3%)	0 (0%)
10	就職・進学するための進路指導が十分におこなえており、適性に応じた進路実現ができている。	26 (65%)	14 (35%)	0 (0%)	0 (0%)
11	食堂・厚生係は適切に取り組んでいる。	10 (25%)	21 (53%)	7 (18%)	2 (5%)
12	施設・設備の整備や充実は図られている。	6 (15%)	20 (50%)	13 (33%)	1 (3%)
13	ものづくりを通して地域交流など、特色ある教育活動に熱心に取り組んでいる。	29 (73%)	11 (28%)	0 (0%)	0 (0%)
14	保護者や地域に情報を発信し開かれた学校づくりに取り組めた。	19 (49%)	18 (46%)	2 (5%)	0 (0%)
15	P T A活動は適切である。	17 (43%)	23 (58%)	0 (0%)	0 (0%)
16	総合的に見て、本校の教育活動はよい。	20 (51%)	19 (49%)	0 (0%)	0 (0%)
合計		283 (44%)	305 (48%)	46 (7%)	3 (0%)

