

表1 全体

A:当てはまる B:やや当てはまる C:あまり当てはまらない D:当てはまらない

		全 体			
評価内容		A	B	C	D
1	授業の声の大きさや話し方は適切である	2249	858	43	7
		(71%)	(27%)	(1%)	(0%)
2	授業の進度(スピード)はちょうどよい	2009	1025	103	19
		(64%)	(32%)	(3%)	(1%)
3	板書は見やすく適切である	1833	911	117	16
		(64%)	(32%)	(4%)	(1%)
4	授業の説明は分かりやすい、難しい内容には工夫をした授業をしている	1815	1201	114	28
		(57%)	(38%)	(4%)	(1%)
5	生徒によく質問をするなど、生徒の理解を確認しながら進めている	1927	1099	109	14
		(61%)	(35%)	(3%)	(0%)
6	授業の始まりと終わりの時間を守っている	2226	871	49	8
		(71%)	(28%)	(2%)	(0%)
7	授業中(特に実験実習)の事故防止に対する安全指導に心がけている	1017	317	21	7
		(75%)	(23%)	(2%)	(1%)
1	授業の始まりには、教材や実習服・体操服等の準備が来ている	2246	783	102	10
		(72%)	(25%)	(3%)	(0%)
2	授業中は私語も居眠りもしていない	1534	1268	300	38
		(49%)	(40%)	(10%)	(1%)
3	ノートをきちんと取っている	2034	910	187	34
		(64%)	(29%)	(6%)	(1%)
4	提出物は期限を守ってきちんと提出している	1748	846	231	43
		(61%)	(29%)	(8%)	(1%)
5	予習・復習をきちんとしている	762	1107	629	371
		(27%)	(39%)	(22%)	(13%)
6	授業に積極的に取り組んでいる	1456	1366	285	31
		(46%)	(44%)	(9%)	(1%)
合計		22856	12562	2290	626
		(60%)	(33%)	(6%)	(2%)

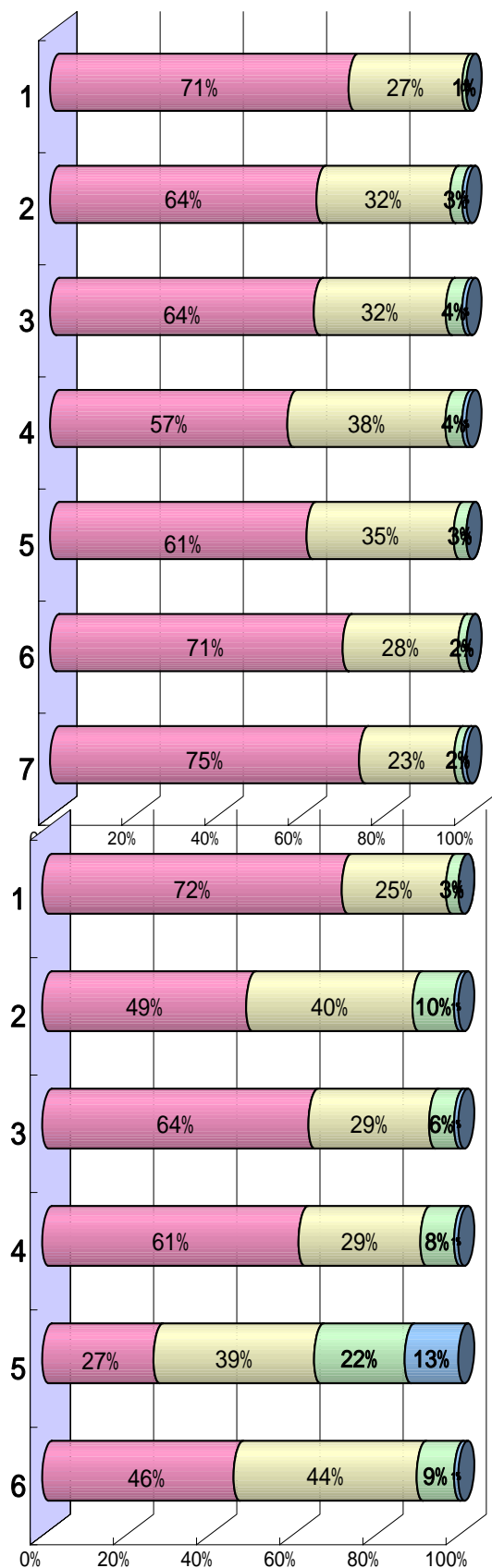


表2 学年別

A: 当てはまる B: やや当てはまる C: あまり当てはまらない D: 当てはまらない

評価内容	1年				2年				3年			
	A	B	C	D	A	B	C	D	A	B	C	D
1 授業の声の大きさや話し方は適切である	833 (76%)	250 (23%)	17 (2%)	2 (0%)	731 (66%)	355 (32%)	17 (2%)	1 (0%)	685 (72%)	253 (27%)	9 (1%)	4 (0%)
2 授業の進度(スピード)はちょうどよい	740 (67%)	322 (29%)	34 (3%)	4 (0%)	675 (61%)	393 (36%)	32 (3%)	4 (0%)	594 (62%)	310 (33%)	37 (4%)	11 (1%)
3 板書は見やすく適切である	709 (70%)	278 (27%)	22 (2%)	3 (0%)	597 (59%)	52 (5%)	3 (0%)	3 (0%)	527 (61%)	281 (33%)	43 (5%)	10 (1%)
4 授業の説明は分かりやすい、難しい内容には工夫をした授業をしている	661 (60%)	401 (36%)	36 (3%)	4 (0%)	613 (56%)	436 (39%)	48 (4%)	7 (1%)	541 (57%)	364 (38%)	30 (3%)	17 (2%)
5 生徒によく質問をするなど、生徒の理解を確認しながら進めている	690 (63%)	371 (34%)	36 (3%)	4 (0%)	672 (61%)	395 (36%)	27 (2%)	2 (0%)	565 (59%)	333 (35%)	46 (5%)	8 (1%)
6 授業の始まりと終わりの時間を守っている	820 (75%)	256 (23%)	20 (2%)	4 (0%)	750 (68%)	340 (31%)	10 (1%)	2 (0%)	656 (69%)	275 (29%)	19 (2%)	2 (0%)
7 授業中(特に実験実習)の事故防止に対する安全指導に心がけている	363 (75%)	107 (22%)	12 (2%)	5 (1%)	338 (76%)	101 (23%)	4 (1%)	0 (0%)	316 (73%)	109 (25%)	5 (1%)	2 (0%)
1 授業の始まりには、教材や実習服・体操服等の準備が来ている	835 (76%)	212 (19%)	41 (4%)	7 (1%)	753 (69%)	301 (27%)	41 (4%)	0 (0%)	658 (69%)	270 (28%)	20 (2%)	3 (0%)
2 授業中は私語も居眠りもしていない	573 (52%)	414 (38%)	101 (9%)	11 (1%)	556 (51%)	419 (38%)	112 (10%)	3 (0%)	405 (43%)	435 (46%)	87 (9%)	24 (3%)
3 ノートをきちんと取っている	739 (66%)	297 (27%)	74 (7%)	8 (1%)	729 (67%)	292 (27%)	63 (6%)	7 (1%)	566 (59%)	321 (34%)	50 (5%)	19 (2%)
4 提出物は期限を守ってきちんと提出している	579 (57%)	302 (30%)	107 (11%)	23 (2%)	648 (65%)	265 (27%)	78 (8%)	6 (1%)	521 (61%)	279 (32%)	46 (5%)	14 (2%)
5 予習・復習をきちんとしている	262 (26%)	488 (48%)	208 (21%)	53 (5%)	262 (26%)	330 (33%)	255 (26%)	150 (15%)	238 (28%)	289 (34%)	166 (19%)	168 (20%)
6 授業に積極的に取り組んでいる	570 (52%)	432 (39%)	90 (8%)	8 (1%)	470 (43%)	512 (47%)	94 (9%)	10 (1%)	416 (44%)	422 (44%)	101 (11%)	13 (1%)
合計	8374	4130	798	136	7794	4139	833	195	6688	3941	659	295

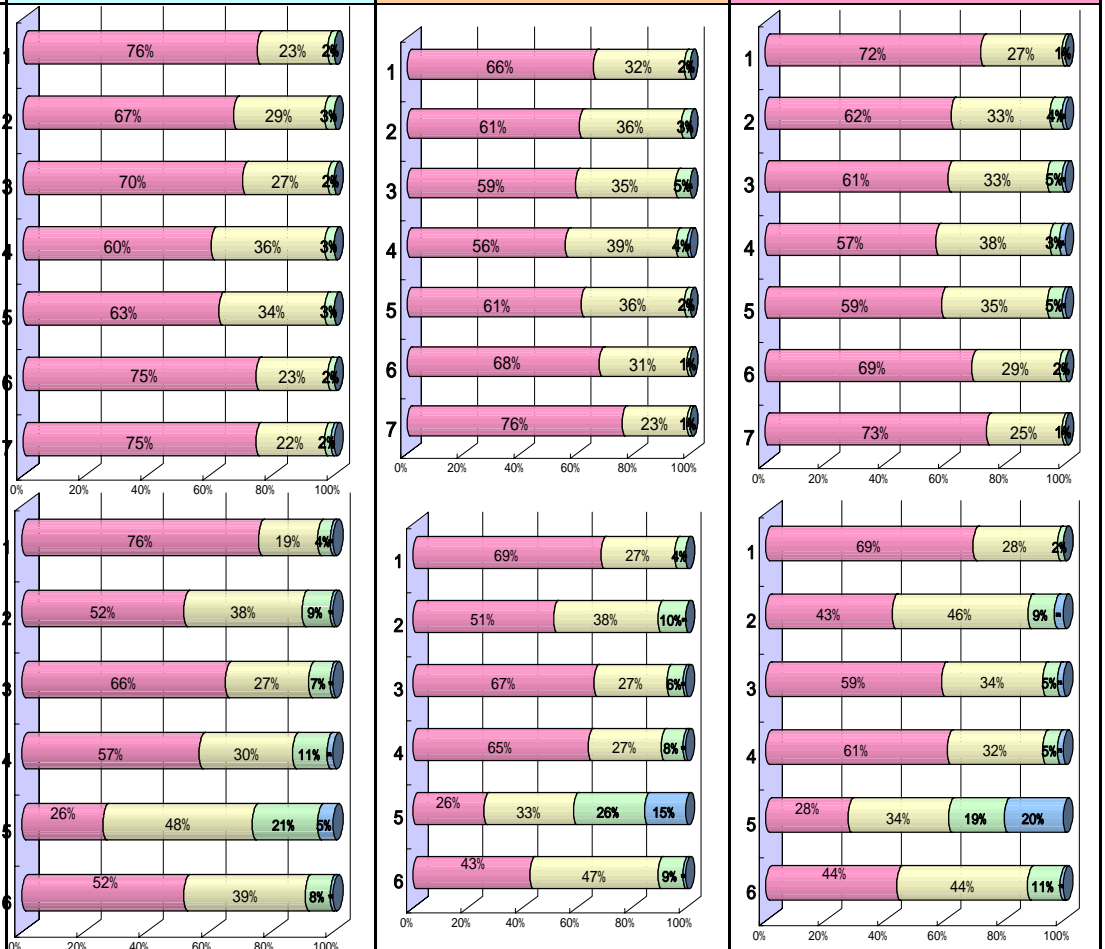


表3 第1回との%の差

	評価内容	1年				2年				3年				全体			
		A	B	C	D	A	B	C	D	A	B	C	D	A	B	C	D
授業評価	1 授業の声の大きさや話し方は適切である	-3%	4%	0%	0%	0%	0%	0%	0%	1%	0%	0%	0%	-1%	1%	0%	0%
	2 授業の進度(スピード)はちょうどよい	-1%	2%	-1%	-1%	4%	-2%	-1%	-1%	-3%	3%	0%	0%	1%	0%	-1%	0%
	3 板書は見やすく適切である	-1%	1%	-1%	0%	3%	-3%	-1%	-1%	-1%	0%	0%	0%	1%	0%	0%	1%
	4 授業の説明は分かりやすい、難しい内容には工夫をした授業をしている	-3%	2%	0%	-1%	5%	-5%	0%	0%	-2%	1%	-1%	1%	-1%	0%	0%	0%
	5 生徒によく質問をするなど、生徒の理解を確認しながら進めている	0%	1%	-1%	0%	5%	-4%	-1%	-1%	-3%	1%	1%	0%	1%	0%	-1%	-1%
	6 授業の始まりと終わりの時間を守っている	1%	-1%	0%	-1%	2%	0%	-1%	-1%	-1%	2%	0%	0%	1%	1%	0%	0%
	7 授業中(特に実験実習)の事故防止に対する安全指導に心がけている	-3%	3%	0%	0%	7%	-6%	-1%	0%	1%	0%	-1%	-1%	2%	-1%	0%	0%
自己評価	1 授業の始まりには、教材や実習服・体操服等の準備が出来ている	-3%	0%	2%	0%	2%	-4%	2%	0%	-1%	0%	0%	0%	0%	-1%	1%	0%
	2 授業中は私語も居眠りもしていない	-13%	8%	4%	0%	6%	-5%	-1%	-1%	-2%	-2%	3%	2%	-3%	1%	3%	0%
	3 ノートをきちんと取っている	-10%	5%	6%	0%	6%	-6%	1%	0%	-6%	4%	0%	2%	-4%	1%	3%	0%
	4 提出物は期限を守ってきちんと提出している	-13%	4%	8%	1%	5%	-6%	2%	0%	-4%	1%	2%	1%	-4%	-1%	4%	0%
	5 予習・復習をきちんとしている	-6%	3%	5%	-2%	7%	-6%	2%	-3%	4%	-4%	-2%	3%	2%	-2%	2%	-1%
	6 授業に積極的に取り組んでいる	-12%	8%	4%	1%	0%	1%	-1%	-1%	0%	-3%	4%	-1%	-5%	3%	2%	0%

表4 昨年第2回(平成20年10月)との%の差

評価内容		1年 2年				2年 3年				全体(昨年 本年)			
		A	B	C	D	A	B	C	D	A	B	C	D
授業評価	1 授業の声の大きさや話し方は適切である	-5%	5%	0%	0%	5%	-4%	0%	-1%	0%	0%	0%	0%
	2 授業の進度(スピード)はちょうどよい	-1%	2%	-1%	0%	4%	-3%	0%	0%	1%	-1%	-1%	0%
	3 板書は見やすく適切である	-3%	1%	1%	0%	3%	-2%	-1%	0%	2%	-1%	-1%	0%
	4 授業の説明は分かりやすい、難しい内容には工夫をした授業をしている	-2%	2%	0%	1%	1%	1%	-2%	1%	-3%	2%	0%	0%
	5 生徒によく質問をするなど、生徒の理解を確認しながら進めている	1%	0%	-1%	-1%	0%	-2%	1%	0%	-1%	1%	0%	-1%
	6 授業の始まりと終わりの時間を守っている	3%	-1%	-2%	-1%	2%	-1%	-1%	0%	2%	0%	0%	0%
	7 授業中(特に実験実習)の事故防止に対する安全指導に心がけている	4%	-3%	0%	0%	4%	-5%	0%	-1%	2%	-3%	1%	1%
自己評価	1 授業の始まりには、教材や実習服・体操服等の準備が出来ている	-4%	3%	2%	0%	1%	-2%	0%	0%	-1%	0%	1%	0%
	2 授業中は私語も居眠りもしていない	-2%	-2%	3%	0%	5%	-4%	-1%	1%	1%	-3%	2%	0%
	3 ノートをきちんと取っている	0%	-2%	2%	1%	2%	-1%	-2%	1%	0%	-1%	1%	0%
	4 提出物は期限を守ってきちんと提出している	4%	-4%	0%	1%	6%	-3%	-2%	0%	0%	-2%	2%	0%
	5 予習・復習をきちんとしている	5%	-7%	-4%	7%	11%	-4%	-5%	-1%	4%	-1%	-1%	0%
	6 授業に積極的に取り組んでいる	-2%	-1%	3%	1%	11%	-8%	-2%	0%	2%	-3%	1%	0%