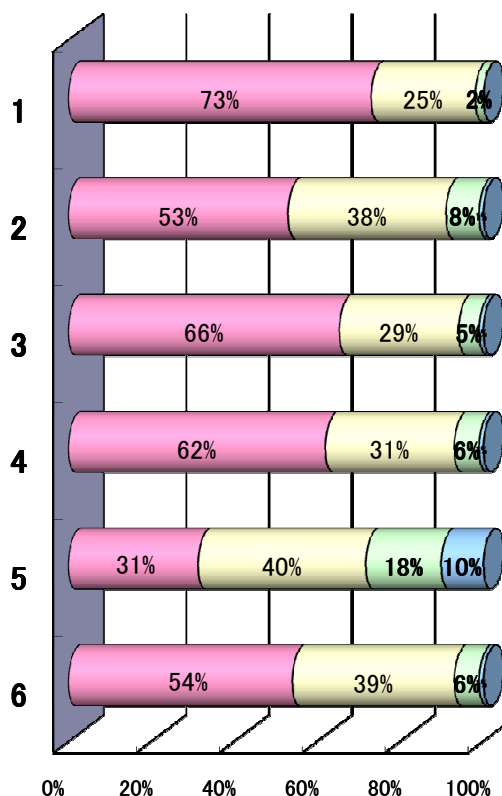
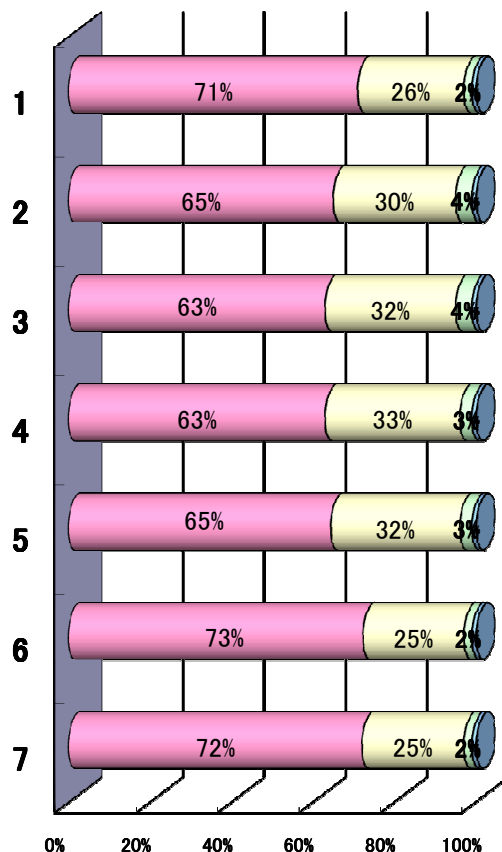


表1 全体

A: 当てはまる B: やや当てはまる C: あまり当てはまらない D: 当てはまらない

		全 体			
評価内容		A	B	C	D
1	授業の声の大きさや話し方は適切である	2096	767	53	16
		(71%)	(26%)	(2%)	(1%)
2	授業の進度(スピード)はちょうどよい	1914	871	119	21
		(65%)	(30%)	(4%)	(1%)
3	板書は見やすく適切である	1678	837	107	25
		(63%)	(32%)	(4%)	(1%)
4	授業の説明は分かりやすい、難しい内容には工夫をした授業をしている	1833	961	101	35
		(63%)	(33%)	(3%)	(1%)
5	生徒によく質問をするなど、生徒の理解を確認しながら進めている	1891	926	88	23
		(65%)	(32%)	(3%)	(1%)
6	授業の始まりと終わりの時間を守っている	2129	723	54	16
		(73%)	(25%)	(2%)	(1%)
7	授業中(特に実験実習)の事故防止に対する安全指導に心がけている	906	315	30	11
		(72%)	(25%)	(2%)	(1%)
1	授業の始まりには、教材や実習服・体操服等の準備が来ている	2120	729	57	14
		(73%)	(25%)	(2%)	(0%)
2	授業中は私語も居眠りもしていない	1558	1104	239	27
		(53%)	(38%)	(8%)	(1%)
3	ノートをきちんと取っている	1844	799	130	28
		(66%)	(29%)	(5%)	(1%)
4	提出物は期限を守ってきちんと提出している	1640	812	162	35
		(62%)	(31%)	(6%)	(1%)
5	予習・復習をきちんとしている	834	1068	481	266
		(31%)	(40%)	(18%)	(10%)
6	授業に積極的に取り組んでいる	1568	1143	179	37
		(54%)	(39%)	(6%)	(1%)
合計		22011	11055	1800	554
		(62%)	(31%)	(5%)	(2%)



平成22年度 第2回(10月実施) 授業評価

<表3> 5月(第1回)、前年10月とのポイント差

※ポイント算出式・・・{(A×3+B×2+C×1+D×0)÷(A+B+C+D)}×100/3

評価内容		1年					2年					3年					全体				
		今回	5月	対比5月	前年10月	対比前年10月	今回	5月	対比5月	前年10月	対比前年10月	今回	5月	対比5月	前年10月	対比前年10月	今回	5月	対比5月	前年10月	対比前年10月
授業評価	1 授業の声の大きさや話し方は適切である	88.1	89.4	-1.3	91.2	-3.1	91.7	89.8	1.9	88.2	3.5	89.0	89.1	-0.1	90.1	-1.1	89.5	89.5	0.1	89.8	-0.3
	2 授業の進度(スピード)はちょうどよい	84.4	85.6	-1.3	87.8	-3.5	90.1	87.3	2.8	85.8	4.3	85.8	86.7	-0.9	85.4	0.4	86.6	86.5	0.1	86.4	0.2
	3 板書は見やすく適切である	83.2	85.7	-2.5	89.1	-5.9	89.1	86.4	2.8	84.6	4.5	85.6	86.5	-0.9	84.6	1.0	85.8	86.2	-0.3	86.2	-0.4
	4 授業の説明は分かりやすい、難しい内容には工夫をした授業をしている	83.1	83.5	-0.4	85.3	-2.2	89.0	85.0	4.0	83.3	5.7	85.0	85.9	-0.9	83.4	1.6	85.6	84.7	0.9	84.0	1.5
	5 生徒によく質問をするなど、生徒の理解を確認しながら進めている	85.2	84.7	0.5	86.2	-1.1	88.9	86.1	2.8	86.2	2.7	86.2	87.4	-1.2	84.3	1.9	86.7	86.0	0.7	85.6	1.1
	6 授業の始まりと終わりの時間を守っている	88.3	90.0	-1.7	90.7	-2.3	92.5	90.8	1.6	88.9	3.5	89.3	89.2	0.2	88.8	0.5	90.0	90.1	-0.1	89.5	0.5
	7 授業中(特に実験実習)の事故防止に対する安全指導に心がけている	88.5	91.1	-2.5	90.0	-1.5	90.3	90.8	-0.5	91.8	-1.5	88.9	87.5	1.4	90.4	-1.5	89.2	90.1	-0.9	90.7	-1.5
	授業評価全体	85.8	87.1	-1.3	88.6	-2.8	90.2	88.0	2.2	87.0	3.3	87.1	87.5	-0.4	86.7	0.4	87.6	87.6	0.1	87.5	0.2
自己評価	1 授業の始まりには、教材や実習服・体操服等の準備が出来ている	89.2	91.7	-2.6	90.4	-1.3	91.2	91.5	-0.3	88.3	2.9	89.4	89.9	-0.5	88.8	0.6	89.9	91.1	-1.2	89.2	0.7
	2 授業中は私語も居眠りもしていない	80.5	82.4	-1.9	80.3	0.2	80.8	81.2	-0.4	80.1	0.8	82.0	82.9	-0.9	76.1	5.9	81.1	82.2	-1.1	79.0	2.1
	3 ノートをきちんと取っている	85.2	89.8	-4.6	86.0	-0.8	87.5	89.8	-2.3	86.6	0.9	86.7	87.7	-1.0	83.3	3.3	86.4	89.2	-2.8	85.4	1.0
	4 提出物は期限を守ってきちんと提出している	80.3	83.5	-3.2	80.7	-0.4	87.1	87.1	-0.0	85.3	1.8	86.7	87.1	-0.4	84.0	2.7	84.4	85.8	-1.4	83.3	1.1
	5 予習・復習をきちんとしている	63.8	64.6	-0.8	65.0	-1.1	65.9	59.1	6.8	56.9	9.0	63.6	59.6	4.0	56.4	7.2	64.4	61.2	3.2	59.6	4.8
	6 授業に積極的に取り組んでいる	81.8	84.2	-2.4	80.7	1.1	81.8	81.9	-0.1	77.6	4.2	81.2	81.4	-0.2	76.8	4.4	81.6	82.6	-0.9	78.4	3.2
	自己評価全体	80.1	82.7	-2.6	80.5	-0.4	82.4	81.8	0.6	79.1	3.3	81.6	81.5	0.1	77.6	4.0	81.3	82.0	-0.7	79.2	2.1