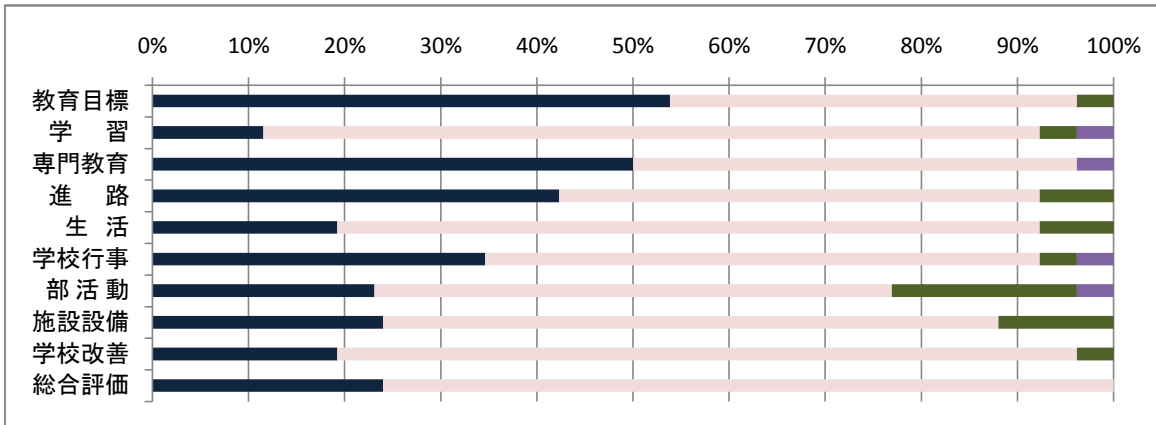


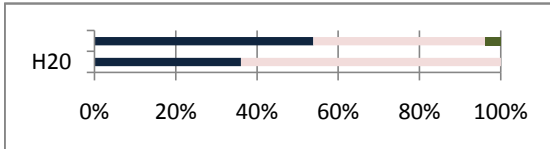
平成21年度 学校関係者評価

評価基準(左から順に) 4:良い 3:まずまず良い 2:あまり良くない 1:良くない

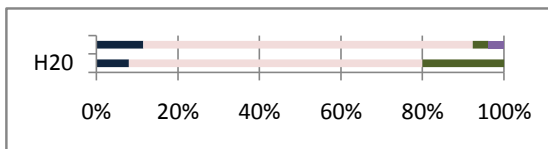
実施者数	41
回答者数	26
回答率	63%



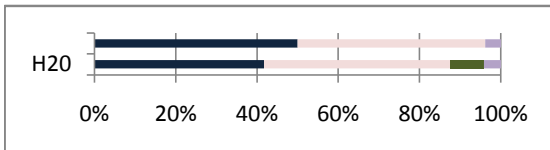
教育目標(学校経営方針、学校像、実践目標)



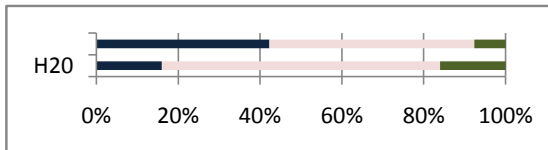
学習(授業、個別指導、基礎学力、授業研究)



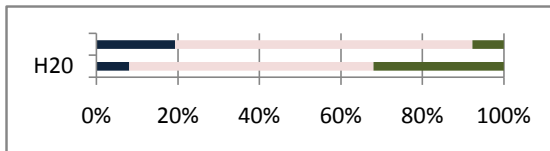
専門教育(実習、課題研究、資格取得、各種コンテスト)



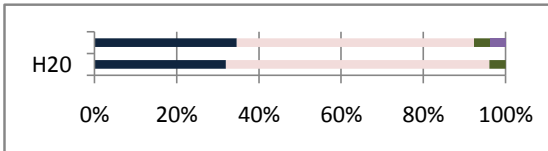
進路(就職・進学状況、進学指導、就職指導)



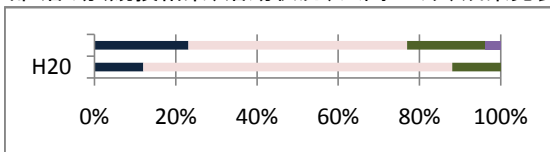
生活(服装・頭髪、基本的生活習慣、生徒指導)



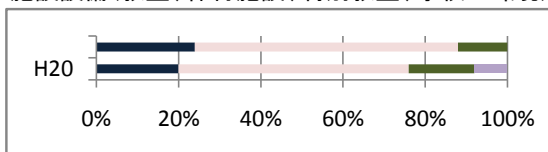
学校行事(体育祭、志度高祭、修学旅行、遠足)



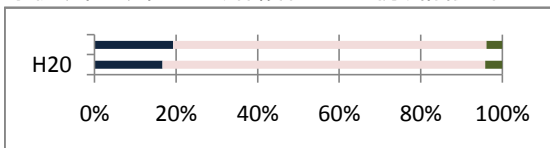
部活動(競技結果、活動状況、人間づくり、成果発表)



施設設備(教室、体育施設、特別教室、学校の環境)



学校改善(改善状況、保護者との連携、情報公開)



総合評価(学校教育活動全体)

