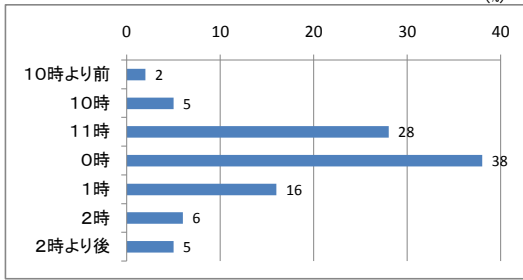


学習に関するアンケート結果（全校生）

1 寝るのは何時ですか。

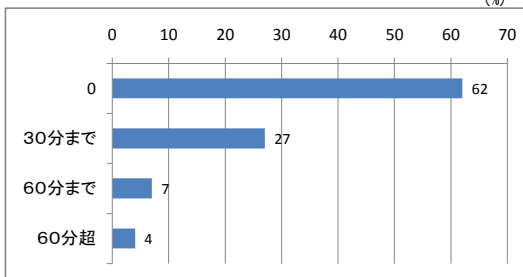


2 家に帰ってから寝るまでの時間に主に何をしていますか。

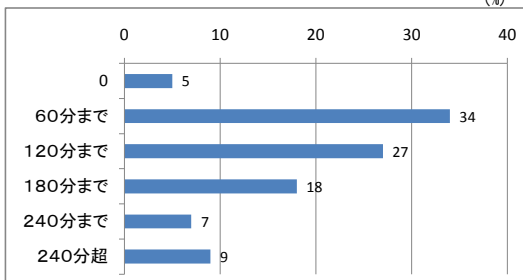
- 1位 娯楽(テレビ・DVD・ゲーム・携帯・メール・パソコン・音楽鑑賞)
- 2位 勉強
- 3位 のんびり・寝る

3 家庭での学習時間は、平日()分、テスト期間中()分である。

★平日

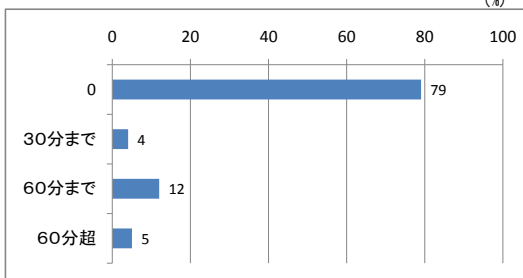


★テスト

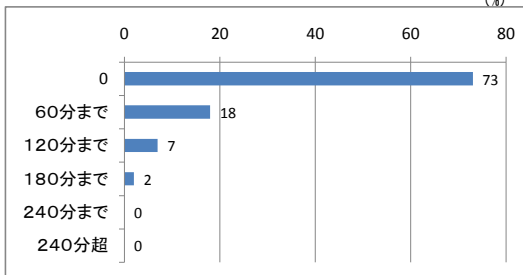


4 放課後学校に残って学習する時間(課外含む)は、平日()分、テスト期間中()分である。

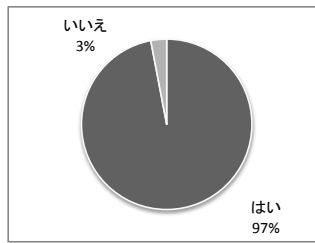
★平日



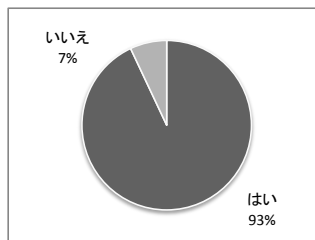
★テスト



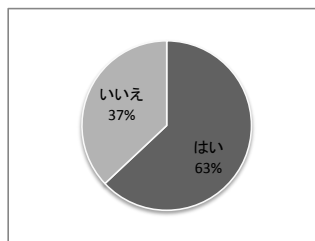
5 授業の準備はできている。



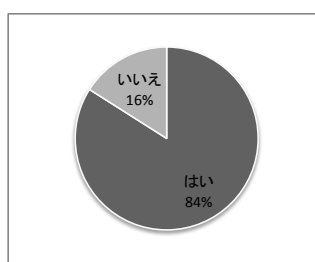
7 授業中ノートをきちんととれている。



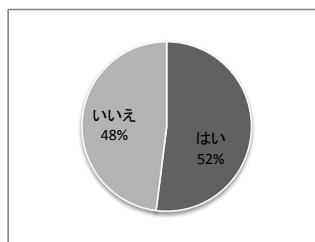
9 授業に積極的に取り組んでいる。



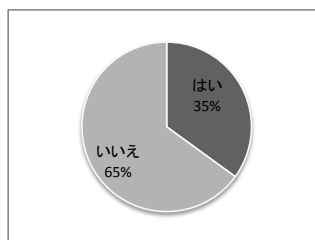
11 提出物は期限までに出している。



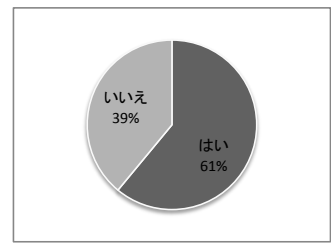
13 教科物件は持ち帰っている。



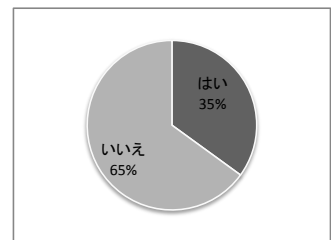
15 小テストが定期的にあった方がよい。



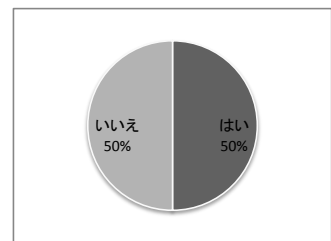
6 授業態度は真面目である。



8 授業中分からない事は質問している。



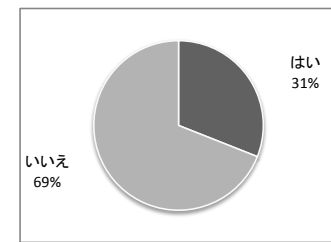
10 授業内容はよく理解できている。



12 資格試験や検定試験に積極的に取り組んでいる。



14 宿題がある方が勉強しやすい。



16 自習教室があれば利用しますか。

