



いきいき

香川中部支援学校
ほけんだより
令和8年度

6月4日~10日は
歯と口の健康週間



6月4日から10日は、歯と口の健康習慣です。みなさんは、毎日しっかり歯磨きできていますか？むし歯菌は、歯と歯の間や、奥歯の隙間に隠れるのが得意です。ていねいに歯磨きをして、口の中に潜むむし歯菌をやっつけて、ピカピカの歯を目指しましょう！

6月の予定

	項目	対象者	時間
ついたち 1日 (月)	体重測定	中学部	9:20~
ふつか 2日 (火)	体重測定	幼稚部	10:00~
	歯科検診	小3・6、中2	13:00~
みっか 3日 (水)	体重測定	小1~4	9:20~
よっか 4日 (木)	耳鼻科検診	幼稚部・中学部	13:00~
いつか 5日 (金)	体重測定	小5・6	9:20~
このか 9日 (火)	歯科検診	小4、高1	13:00~
にち 12日 (金)	眼科検診	幼稚部・中学部	13:00~
にち 16日 (火)	歯科検診	小1・5、中3	13:00~
にち 17日 (水)	内科検診	小1~3、高2	12:50~
にち 22日 (月)	眼科検診	小学部	13:00~
にち 25日 (木)	歯科検診	幼、中1、高2	13:00~
にち 26日 (金)	児童生徒保健委員会	児童生徒保健委員	15:30~

保健目標

よくかんで食べて、
歯を丈夫にしよう！



給食目標

給食の前は、
手をきれいに洗おう！



保護者のみなさまへ

重症になりやすく、感染力が極めて高い麻しん(はしか)が、2020年以降最多レベルとなるペースで感染拡大しています。麻しんは、肺炎・脳炎・腸炎などで重症化することも多く、1000人に1人死亡するとされている感染症です。また、マスクや手洗いで感染予防として十分ではなく、2回のワクチンが重要です。母子手帳等で、過去の麻しんの罹患歴又は、2回の接種記録を確認できない方は、今一度、麻しん・風しんワクチンの接種をご検討ください。麻しんを疑う症状がある場合は、外出を控えるとともに、受診する場合には、事前に医療機関に連絡の上、医療機関の指示に従ってご対応いただくようお願いいたします。

学校健康診断の事後措置について

新学期になり2ヶ月が経ちました。子どもたちも新しい環境によりやく慣れてきた頃だと思えます。この時期は今後に備え体調を管理し、学習環境を見直す時期です。そのため学校保健安全法により、健康診断を行うことが定められています。学校健康診断の目的は「学校生活に支障をきたすような疾患はないか、他の人に影響を与えるような感染症はないか」を調べることです。あくまでもスクリーニング検査であるため、治療券を発行されたら速やかに受診することが望めます。

眼科検診の必要性について



学校眼科医の星川先生にお話を聞いてきました！

Q1 視力検査がA/Bでも眼科を受診しないとだめですか？

A1

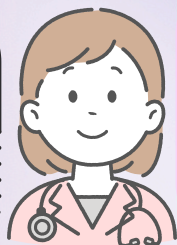
たしかに、眼科で検査をした結果、目には異常なく軽度の近視のみなら、このまま経過観察で良いと思えます。しかし、遠視の場合は裸眼視力が不安定で目の調子によって視力が良かったり悪かったりします。目の調子が良いときはよく見えますが、疲れると裸眼視力が低下します。特に、近見作業（読書や書字、iPadなど）のときに疲れやすく、集中力が続かない原因になります。快適に作業ができるように、眼鏡の装用が必要なことがあります。視力だけでは測れない目の状態を知るために眼科受診が必要です。

Q2 視力検査ができないだけで見えていると思えますが、眼科を受診しないとだめですか？

A2

視力検査ができなくても屈折（近視や遠視、乱視）の程度を機器で測定することができます。それにより、どのくらいの距離でどの程度の大きさの文字が見えているか推測し、学校生活に役立てることが出来ます。また、大きな屈折異常があると、視力が発達せず弱視（眼鏡をかけて矯正しても視力が出ない状態）になります。弱視治療のためにも治療適齢期（低学年以下）に眼鏡装用が必要なため、早めの眼科受診が望ましいです。

眼科検診にて、眼鏡の汚れやフレームのゆがみ等が気になる子どもさんがよくみられます。気になりましたら、購入したところでの眼鏡の点検をお願いします。



何も症状がないのに病院を受診する時間を作るのは、大変かもしれません。しかし、たとえ年1回でも眼科を受診すれば、検査や診察に慣れることができます。何か症状が出て初めて眼科を受診した場合、見通しがもてないため十分に検査できないことがあります。定期的に受診して環境に慣れていたら、いざという時に必ず役立つと思えます。お子様の目のことで心配なことがあれば、何でもご相談ください。

学校医の星川先生は現在、かがわ総合リハビリテーションセンターに勤務されています。目のことで気になる点がございましたら、一度ご相談されてみてはいかがでしょうか。

月		火		水		木		金	
午前	午後	午前	午後	午前	午後	午前	午後	午前	午後
○	予約 診察	○		ロービ ジョン 外来	予約 診察	○	予約 診察	○	予約 診察