

令和8年6月3日

保護者各位

香川県立石田高等学校

気象警報の発表時の対応について（お願い）

日頃は、本校の教育活動に対し、ご理解・ご支援をいただきありがとうございます。
本校では、原則として大雨や台風などで「警報」が発表された場合、下記のように対応をしますので、よろしくお願ひします。

なお、警報の発表がなくても、通学が危険と考えられる場合には、無理に登校をさせることのないよう、学校へ連絡のうえ、自宅で待機させてください。

また、休業日の農場実習、部活動等も同様の対応となります。

記

対象警報 : 「大雨」, 「暴風」, 「暴風雪」, 「大雪」の1つ以上
対象地域 : 「高松市」, 「三木町」, 「さぬき市」及び「東かがわ市」のうち、
いずれか一つ以上の地域

対応方法

○午前 6時

- ・ 警報発表中 — 自宅で待機させてください。

○午前 11時

- ・ 警報継続中 — 臨時休業とします。
- ・ 警報解除

5校時以降の授業を行います。

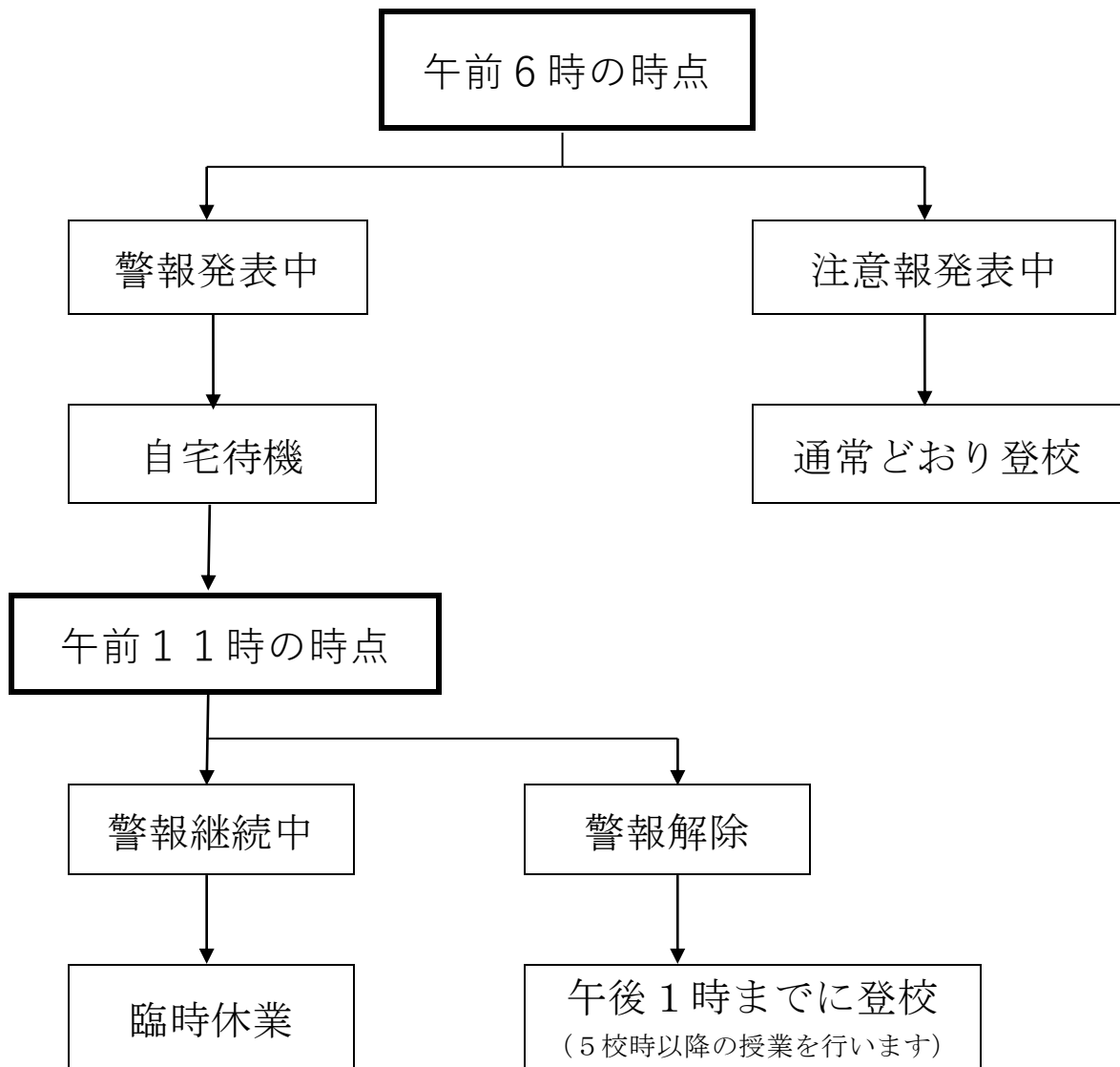
昼食を済ませ午後1時までに登校させてください。

※ 午前6時から登校までの間に警報が発表された場合は、発表された時点で自宅待機となります。

※ 臨時休業、授業開始等の情報は、「Classi」でもお知らせします。

気象警報の発表時の対応について

「高松市」，「三木町」，「さぬき市」及び「東かがわ市」のうち、
いずれか一つ以上の地域に
「大雨」，「暴風」，「暴風雪」，「大雪」の警報発表時



※ 警報の発表がなくても、通学が危険と考えられる場合には、無理に登校をさせることのないよう、ご配慮ください。

※ 休業日の農場実習、部活動等も同様の対応となります。

※ 午前6時から登校までの間に警報が発表された場合は、発表された時点で自宅待機となります。