

令和8年6月3日

保護者各位

香川県立石田高等学校

### 気象警報の発表時の対応について（お願い）

日頃は、本校の教育活動に対し、ご理解・ご支援をいただきありがとうございます。  
本校では、原則として大雨や台風などで「警報」が発表された場合、下記のように対応をしますので、よろしくをお願いします。

なお、警報の発表がなくても、通学が危険と考えられる場合には、無理に登校をさせることのないよう、学校へ連絡のうえ、自宅で待機させてください。

また、休業日の農場実習、部活動等も同様の対応となります。

### 記

対象警報 : 「氾濫」, 「大雨」, 「土砂災害」, 「暴風」, 「高潮」, 「大雪」  
等の1つ以上

対象地域 : 「高松市」, 「三木町」, 「さぬき市」及び「東かがわ市」のうち、  
いずれか一つ以上の地域

対応方法

#### ○午前 6時

- ・警報発表中 — 自宅で待機させてください。

#### ○午前 11時

- ・警報継続中 — 臨時休業とします。
- ・警報解除

5校時以降の授業を行います。

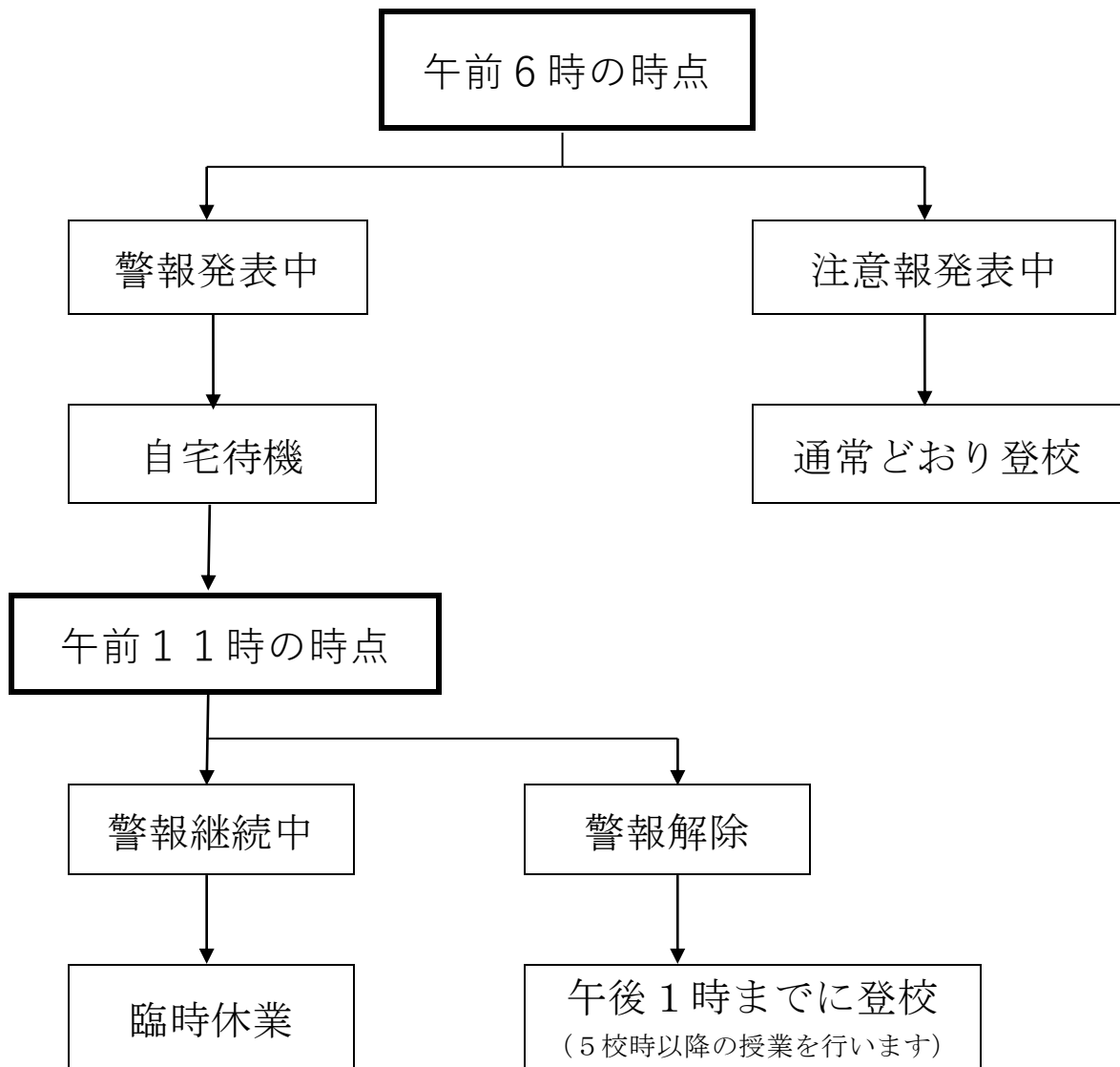
昼食を済ませ午後1時までに登校させてください。

※ 午前6時から登校までの間に警報が発表された場合は、発表された時点で自宅待機となります。

※ 臨時休業、授業開始等の情報は、「Classi」でもお知らせします。

### 気象警報の発表時の対応について

「高松市」，「三木町」，「さぬき市」及び「東かがわ市」のうち、  
いずれか一つ以上の地域に  
「氾濫」，「大雨」，「土砂災害」，「暴風」，「高潮」，「大雪」等の警報発表時



- ※ 警報の発表がなくても、通学が危険と考えられる場合には、無理に登校をさせることのないよう、ご配慮ください。
- ※ 休業日の農場実習、部活動等も同様の対応となります。
- ※ 午前6時から登校までの間に警報が発表された場合は、発表された時点で自宅待機となります。