

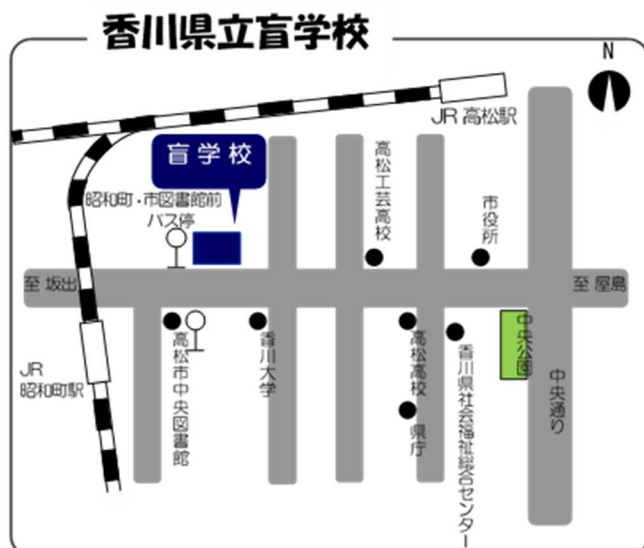
も う が っ こ う た ん け ん

盲学校探検

た い い ん ぼ し ゅ う

隊員募集!!

- 実施日 令和4年8月4日(木)
- 場所 香川県立盲学校
- 日程 受付 8:30 ~ 8:50、探検 8:50 ~ 12:30
- 募集期間 令和4年7月4日(月) ~ 7月15日(金) 9時 ~ 16時30分(平日のみ)
- 申込方法 盲学校に直接電話をしてください。Tel 087 - 851 - 3217 (担当: 南、松浦)
- 隊員資格 小学生 ~ 中学生 (保護者または引率者の同伴可)
- 募集定員 Aコース (主に小学校1~3年生対象) 10名
Bコース (主に小学校4年生以上対象) 10名 計20名 (先着順)
- 持ち物 筆記用具、ハンカチ、お茶、上靴、活動しやすい服装、マスク
- ※ Bコースの参加者は、上記以外に、体操服、体育館シューズ、
タオルを必ずご準備ください。
- 駐車場 駐車台数が限られています。できるだけ公共交通機関でお越しください。



- JR高徳線
「昭和町駅」東300m
- ことでんバス 下笠居線
まちなかループバス
「昭和町・市図書館前」
バス停 すぐ東側

感染症拡大防止のため、当日は会話時のマスク着用と朝の検温にご協力ください。
(発熱・体調不良時は参加をご遠慮ください)

探検の内容

Aコースは主に小学1、2、3年生、Bコースは主に小学4年生以上と中学生が参加できます。(※ 人数の関係等で、希望通りにならない場合もあります)

探検 Aコース (主に小学1、2、3年生対象)

- ・視覚障がい者の生活を体験してみよう！

アイマスクをつけて レッツ トライ！！

- ・シミュレーションレンズを体験してみよう！

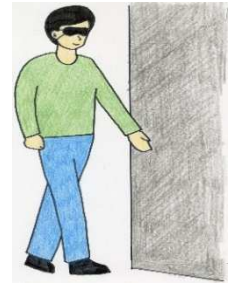
「弱視」ってなんだろう？ 特別なめがねをかけて、

遊んだり歩いたりしてみよう！

- ・盲学校を探検しよう！

盲学校では、どんな工夫がされているのかな？

みんなで校舎内を探検してみよう！



探検 Bコース (主に小学4年生以上対象)

- ・点字を書いてみよう！

点字にはどんなきまりがあるのかな？

点字器を使って、自分の名刺を作ってみよう！

- ・パラリンピック競技を体験してみよう！

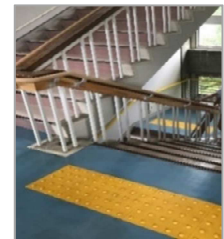
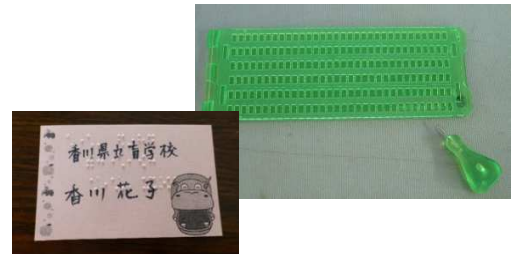
アイマスクをしてゴールボールに挑戦してみよう！

※ 体操服、体育館シューズを持ってきてね！

- ・盲学校ってどんなところ？

盲学校の施設では、どんな配慮や工夫が

されているかを見つけてみよう！



夏休みの自由研究にしよう！



点字が読めるようになるかも！