

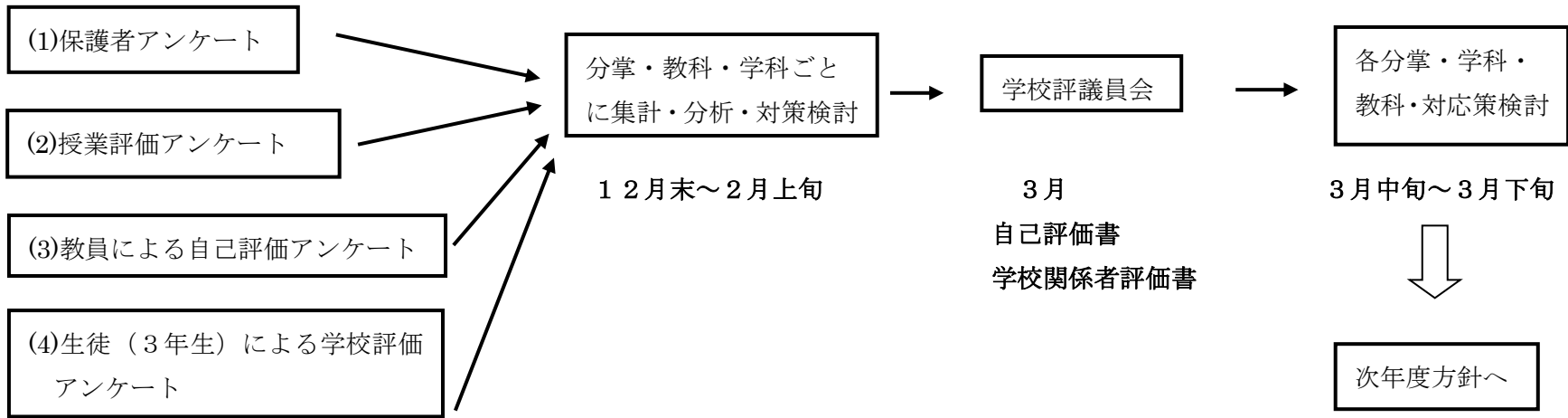
学校評価の流れ図（令和4年度）

<基礎データ>

< データの集計分析 → 自己評価 >

<外部評価>

<対応策検討>



11月～12月

12月末～2月上旬

3月
自己評価書
学校関係者評価書

3月中旬～3月下旬

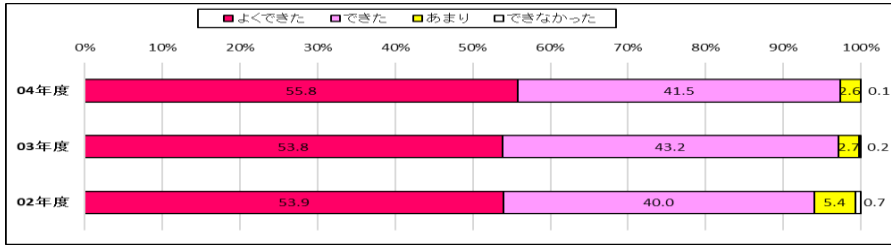
次年度方針へ

※ 各分掌等で分析検討し
目標を設定する

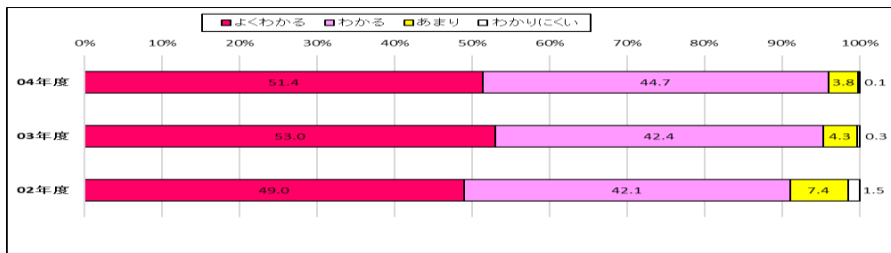
令和4年度 教育研究部 授業評価・学校評価アンケート結果報告

令和4年度授業をもっとよくしよう月間の共通項目についての過年度比較

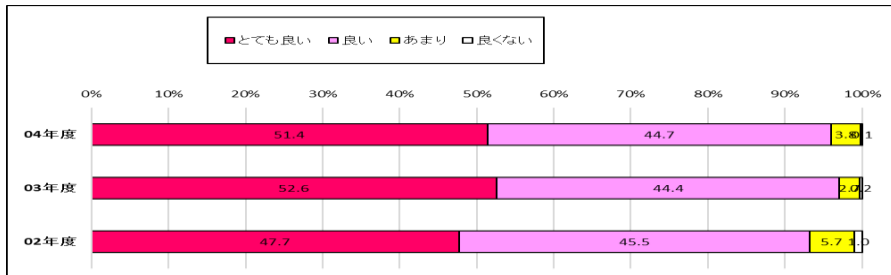
Q1: あなたは意欲的に授業に取り組んでいますか



Q2: 授業内容はわかりやすいですか



Q3: 授業の雰囲気はどうですか

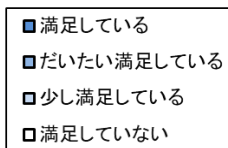


保護者アンケートの結果

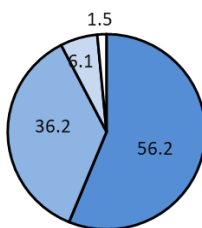
アンケート総数: 741件(回収率: 84.1%)

(1年: 77.4% 2年: 85.3% 3年: 89.5%)

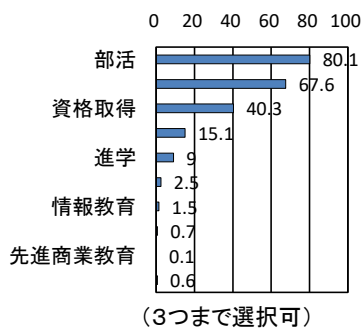
就学満足度



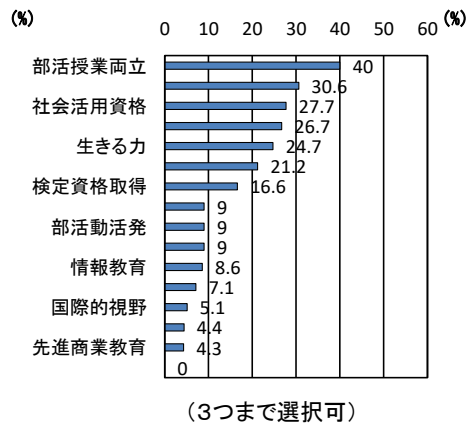
全体(単位%)



高商のイメージは?



高商に期待するもの



教員、3年生、保護者アンケートの結果

○ 今年度の重点項目(各分掌)			■ 十分できた ■ おおむねできた ■ あまりできなかった ■ できなかった																		
			0% 10% 20% 30% 40% 50% 60% 70% 80% 90% 100%																		
教務 関連	1	担当教科の教育課程が、生徒や保護者に対して、シラバスを通して分かりやすく説明され、周知されていますか。	教員	14.3	54.3	31.4	0.0														
	2	シラバスが教育課程と照合しており、シラバスを活用した授業ができていますか。	教員	8.6	62.9	28.6	0.0														
	3	教育課程(時間割)が、シラバスによって分かりやすく説明され、内容が理解できましたか。	3年生	27.3	58.2	10.9	3.6														
	4	学校の教育課程(時間割)が分かりやすく示され、周知されましたか。	保護者	25.7	59.3	13.2	1.8														
教育 研究 関連	5	「授業をよくしよう月間」(9月実施)を有効に活用し、授業改善に取り組みしていますか。	教員	20.0	68.6	11.4	0.0														
	6	授業をもっとよくしよう月間(9月実施)などを通して、あなた自身の授業への取り組み姿勢はさらによくなりましたか。	3年生	21.1	58.9	17.5	2.5														
	7	授業をもっとよくしよう月間(9月実施)などを通して、お子様が勉強に取り組む姿勢が向上したと思いますか。	保護者	14.5	50.1	30.3	5.1														
生徒 指導 関連	8	身だしなみや規範意識など、社会性を身につけるために教職員一人ひとりが取り組んでいますか。	教員	22.9	65.7	11.4	0.0														
	9	あなたは、ルールや時間を守り、将来の社会人として恥ずかしくない言動ができるようになっていきますか。	3年生	52.4	45.4	2.2	0.0														
	10	ルールや時間を守るなど、将来の社会人として恥ずかしくない言動ができるように、ご家庭で話し合いをもたれることがありますか。	保護者	26.4	52.2	20.1	1.3														
進路 指導 関連	11	進路指導部と連携をして、生徒や保護者に対して適切な情報が提供されるように努めていますか。	教員	22.9	65.7	11.4	0.0														
	12	就職や進学など進路に関する情報を収集するために、進路指導室などを積極的に利用できていますか。	3年生	43.3	37.8	14.5	4.4														
	13	就職や進学など進路に関する情報を、お子様や学校から得ることができていますか。	保護者	22.8	46.5	27.8	2.9														
	14	進路指導に関する様々な取り組みが、円滑に実施され、生徒の進路指導に役立つように努めていますか。	教員	28.6	65.7	5.7	0.0														
	15	主体的に進路についての目標を定め、進路の手引きなどを参考に、計画的に学習に取り組んでいますか。	3年生	34.7	50.4	12.4	2.6														
	16	進路についてご家庭で話し合いがされ、計画的にお子様学習に取り組んでいると思いますか。	保護者	22.0	48.6	25.6	3.8														
特別 活動 関連	17	ホームルーム活動や生徒会活動などで、生徒の自主性を生かす取り組みができていますか。	教員	20.0	68.6	11.4	0.0														
	18	ホームルーム活動や生徒会活動(体育祭や高商祭など)に自主的に取り組んでいますか。	3年生	55.3	41.5	2.9	0.4														
	19	お子様はホームルーム活動や生徒会活動(体育祭や高商祭など)に主体的に取り組み、学校行事に積極的に参加できていますか。	保護者	44.4	49.2	5.0	1.4														
	20	生徒は、部活動を通して、競技力の向上だけでなく、人間的に成長していると思いますか。	教員	48.6	48.6	2.9	0.0														
	21	部活動を通して、競技力の向上だけでなく、人間的に成長していると思いますか。(部活動加入者のみ)	3年生	68.6	28.7	2.3	0.4														
	22	部活動を通して、お子様は人間的に成長していると思いますか。(部活動加入者のみ)	保護者	54.6	42.3	1.8	0.7														