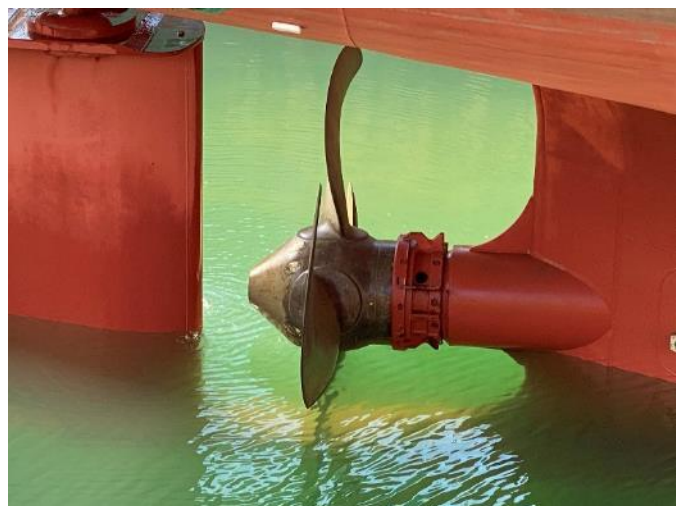


第2次遠洋航海に向けドック入り（入渠）2020.11.30 その2

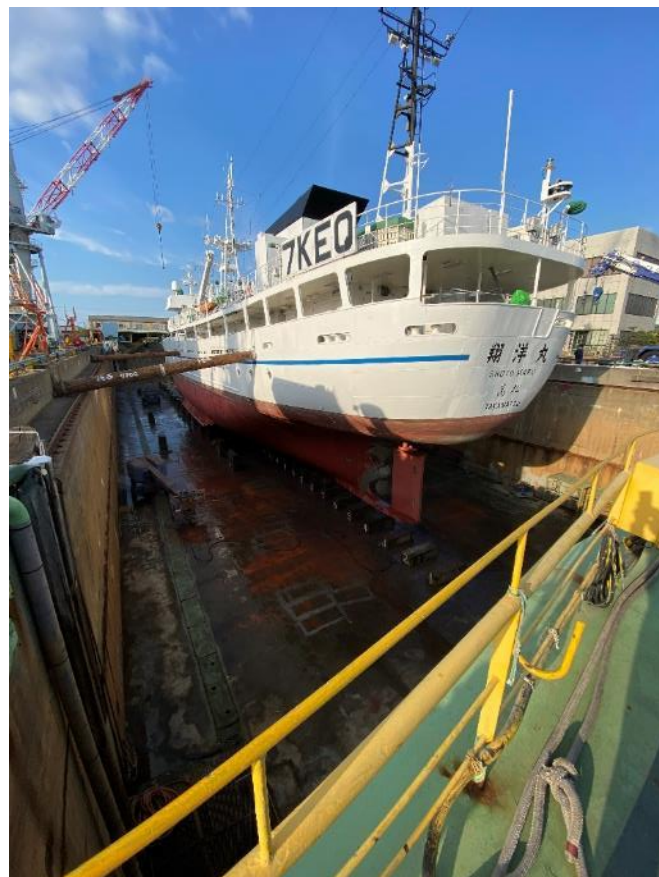
徐々に海水が抜けて船底が見え始めてきます。



海水を抜き始めて1時間30分が過ぎたころに舵やプロペラ、バウスラストも見えてきました。



海水を抜き始めて約4時間で完全に翔洋丸が陸上に上がりました。



次の航海を安全に行うために船底や舵、プロペラ、バウスラスト、保護アルミ板、冷却海水の取り入れ口など常に水面下にあるものの点検を入念に行い、必要な修繕をしながら並行して塗装を行います。