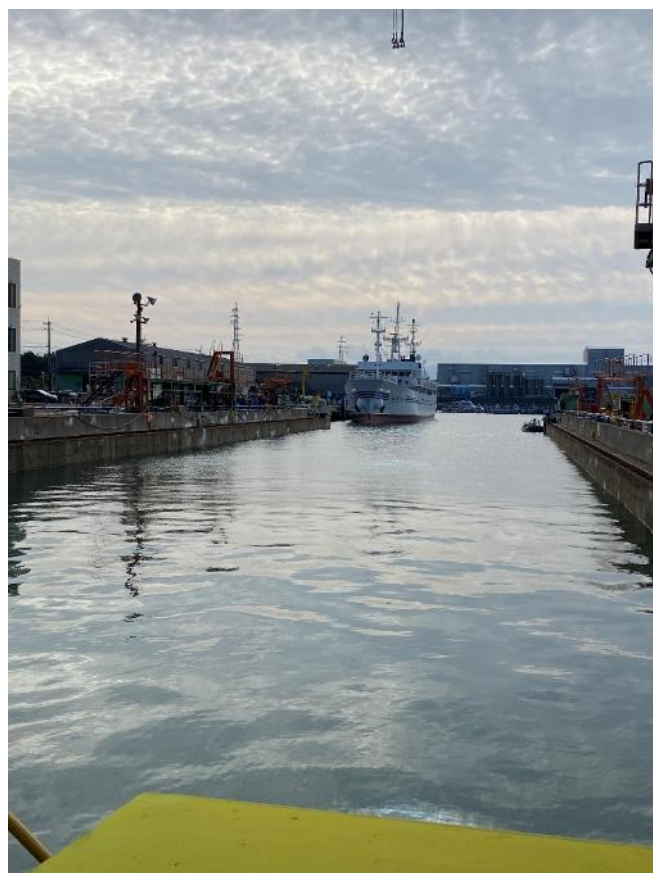
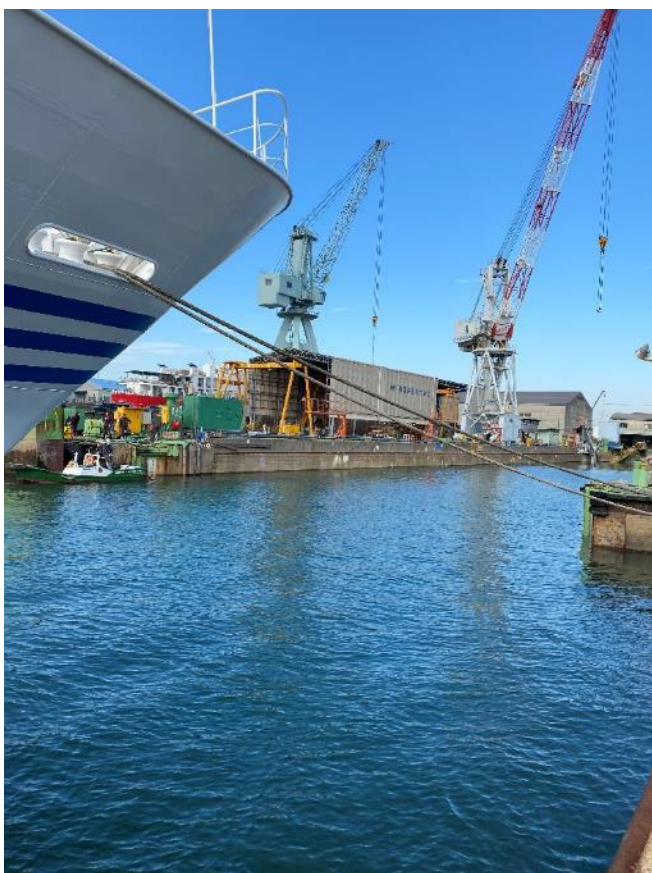


第2次遠洋航海に向けドック入り（入渠）2020.11.30 その1

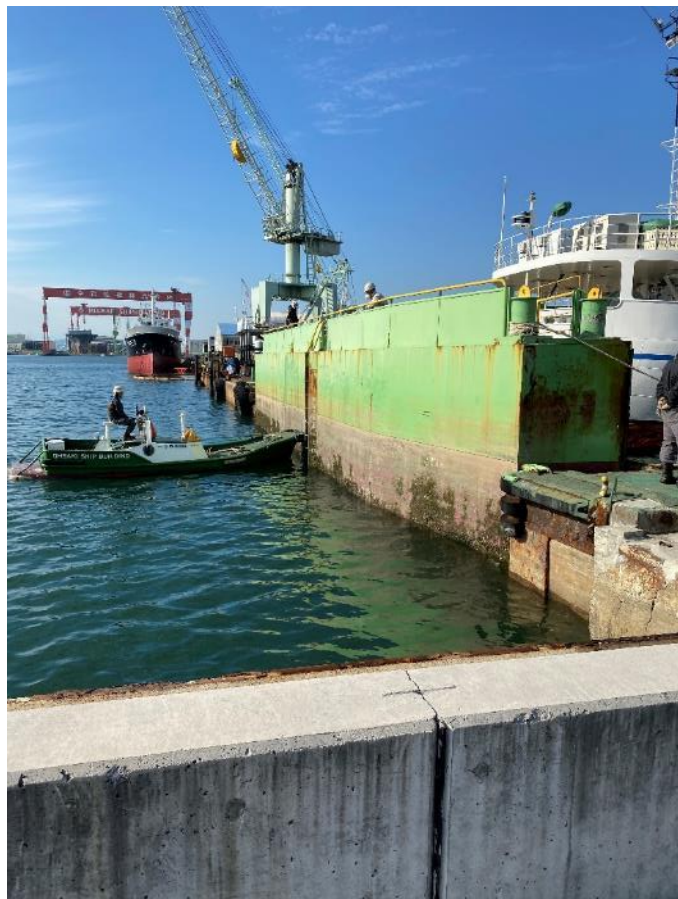
満潮で海面が高い時間帯を利用してドックと呼ばれるプールに翔洋丸を入れます。



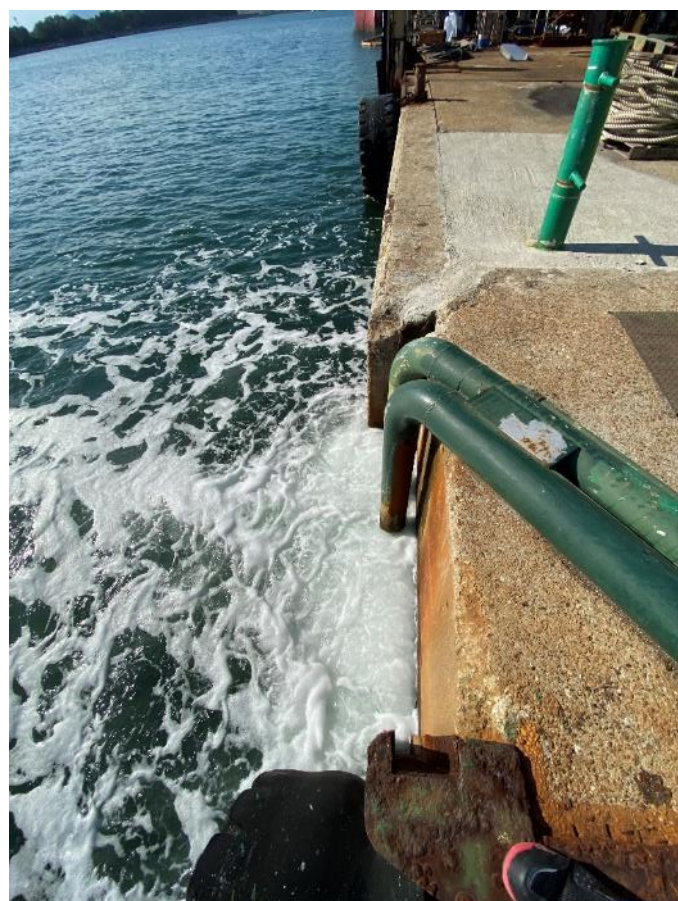
ウインチを使って翔洋丸を引っ張ってドックの中心線と船の中心線を合わせながら入れていきます。



船がドックに入ったら、浮かんでいる蓋でドックを閉めて、蓋の空気を抜いて沈め、海とドックを仕切ります。



蓋が沈んでドックが完全に閉まると、いよいよ海水を抜いていきます。



その2に続く