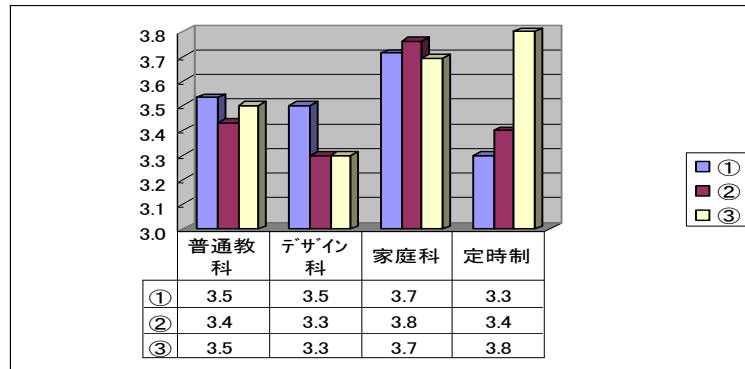


生徒からの授業評価(1学期)

本校では、よりよい授業を目指して、教師の授業を評価する「授業評価」と生徒自身の授業に対する取り組みを評価する「自己評価」を、すべての教科・科目において年間2回実施しています。評価はすべての教科・科目に共通な項目と、各教科の特性に応じた項目について、アンケート形式で4段階評価(4・非常に良い、3・良い、2・良くない、1・非常に良くない)で数値化して調査したものを平均して、授業分析等の資料として各教科で使っています。

1学期の授業評価

- ①授業の説明や質問がわかりやすい。
- ②黒板に書いてある内容がわかりやすい。
- ③適当な速度で説明が行われている。



上の1学期の結果を見るとどの項目も高い数値を示しており、授業が適当な進度で進められ、説明も黒板の内容も分かりやすく、授業は概ね適切にかつ良好に行われているようです。特に家庭科については、自分の得意分野でもあり、興味をもって取り組んでいるようです。