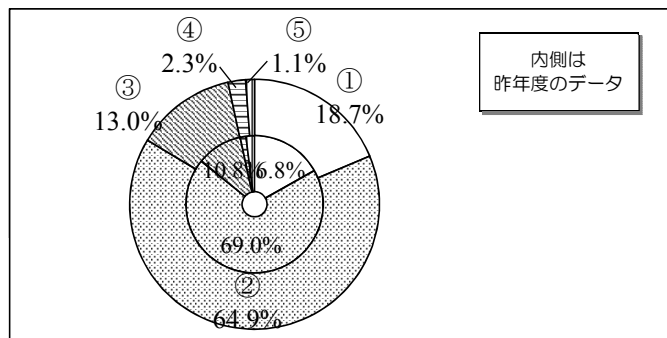
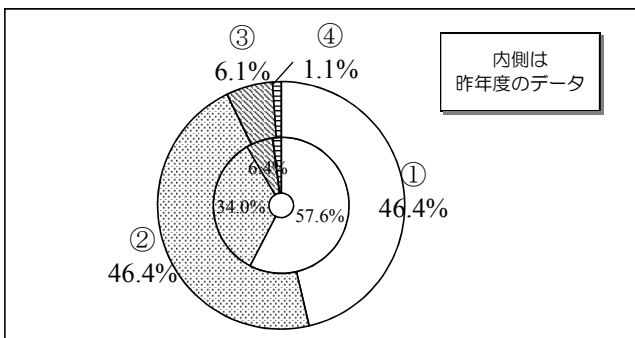


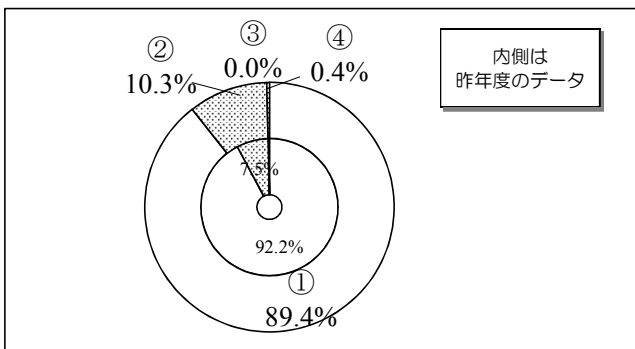
- 問1 教育に期待するもの (複数回答)**
- ① 学習指導
  - ② 生活指導
  - ③ 部活動指導
  - ④ 学校行事
  - ⑤ その他

- 問2 学習指導への期待 (複数回答)**
- ① 高い学力
  - ② 幅広い基礎学力
  - ③ 社会人としての知識
  - ④ 自ら学ぶ姿勢
  - ⑤ その他



- 問3 生活指導への期待**
- ① きびしい指導
  - ② 適度な指導
  - ③ 最低限の指導
  - ④ その他

- 問4 部活動指導への期待**
- ① 成果を重視した指導
  - ② バランスを重視した指導
  - ③ 活動することに意義がある
  - ④ 力を入れる必要がない
  - ⑤ その他



- 問5 学校行事の指導**
- ① 充実した指導
  - ② 適度な指導
  - ③ 力を入れる必要がない
  - ④ その他

平成23年度

全生徒数	回答数	回答率
265人	263人	99.2%